

УТВЕРЖДАЮ

Управление образования администрации Белгородского района

(наименование органа, осуществляющего функции и полномочия учредителя, главного распорядителя средств областного бюджета, областного государственного учреждения)

Начальник Управления
образования администрации
Белгородского района



Н.А. Бозина

(расшифровка подписи)

23 г.

Форма по ОКУД

МУНИЦИПАЛЬНОЕ ЗАДАНИЕ № 1

на 20 23 год и на плановый период 20 24 и 20 25 годов

Дата начала действия

Дата окончания действия ²

Код по сведному реестру

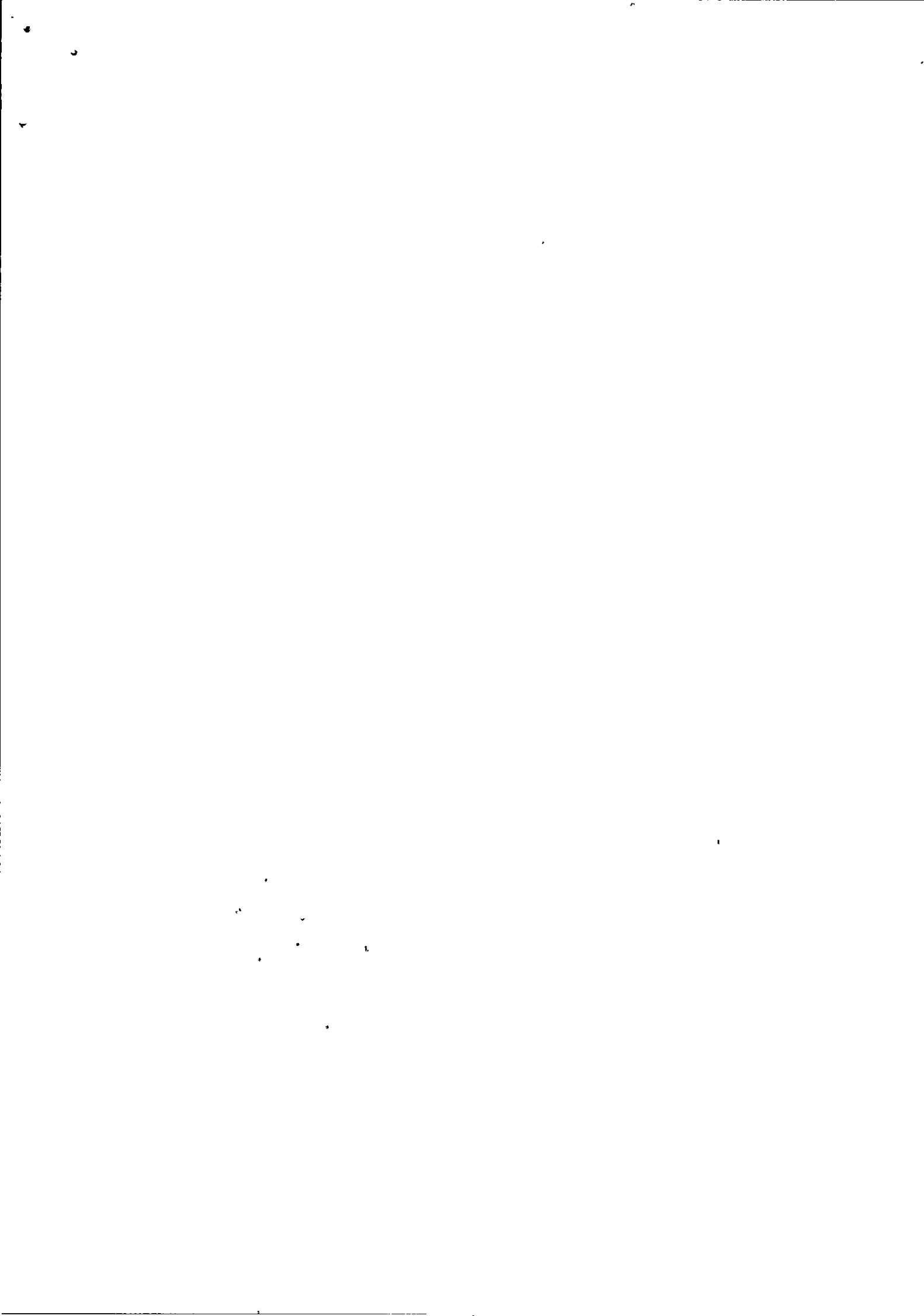
Муниципальное общеобразовательное учреждение «Майская гимназия Белгородского района Белгородской области»

Наименование муниципального учреждения
(обособленного подразделения)

Вид деятельности муниципального учреждения
(обособленного подразделения)

Образование начальное общее	По ОКВЭД	85.12
Образование основное общее	По ОКВЭД	85.13
Образование среднее общее	По ОКВЭД	85.14
Образование дополнительное детей и взрослых прочее, не включенное в другие группировки	По ОКВЭД	85.49

(указываются виды деятельности областного государственного учреждения, по которым ему утверждается государственное задание)



Часть I. Сведения об оказываемых муниципальных услугах³
 Раздел 1

Код по общероссийскому
 базовому перечню или
 федеральному перечню

34.787,00

1. Наименование муниципальной
 услуги
 2. Категории потребителей
 муниципальной услуги

Реализация основных общеобразовательных программ начального общего образования

Физические лица

3. Показатели, характеризующие объем и (или) качество муниципальной услуги

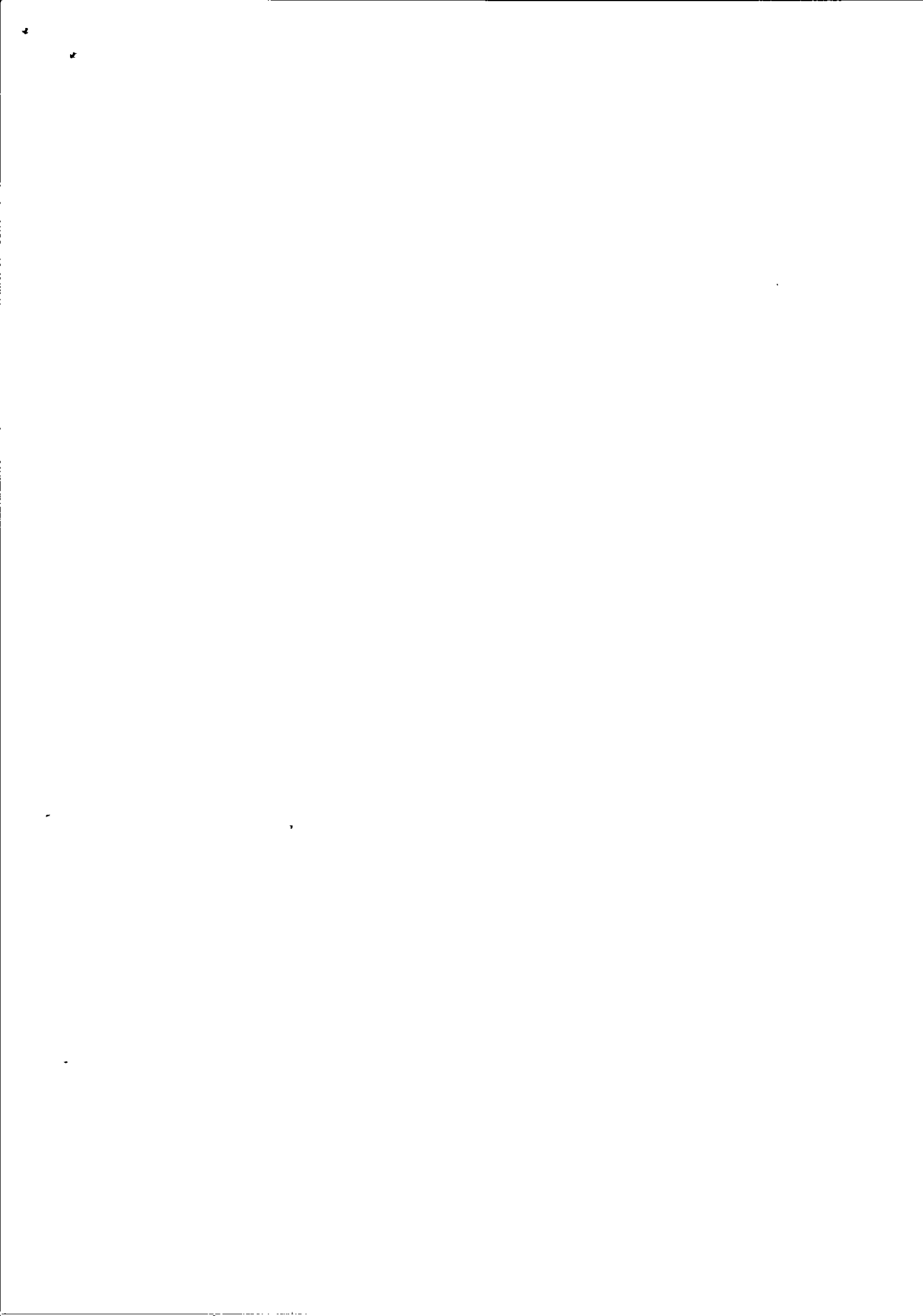
3.1. Показатели, характеризующие качество муниципальной услуги⁴

Уникальный номер реестровой записи ⁵	Показатель, характеризующий содержание муниципальной услуги				Показатель, характеризующий условия (формы) оказания муниципальной услуги		Показатель качества муниципальной услуги	Значение показателя качества муниципальной услуги				Допустимые (возможные) отклонения от установленных показателей качества муниципальной услуги ⁷	
	наименование показателя ⁵	наименование показателя ⁵	наименование показателя ⁵	наименование показателя ⁵	наименование показателя ⁵	наименование показателя ⁵		длительность измерения	код по ОКЕИ ⁶	20 23 год (очередной финансовый год)	20 24 год (1-й год планового периода)		20 25 год (2-й год планового периода)
1	2	3	4	5	6	7	8	9	10	11	12	13	14
8010120.99.0.БА 81.АЭ92.001	Не указано	Не указано	Не указано	Очная		1. Доля обучающихся освоивших основную общеобразовательную программу начального общего образования	%	744	100	100	100	10	
						2. Укомплектованность учреждений педагогическими кадрами	%	744	90	90	90	10	
						3. Доля педагогических работников, имеющих высшую и первую квалификационную категорию	%	744	92	92	92	10	
						4. Состояние учебно-материальной базы, техническое оснащение учреждения (оборудование, приборы, аппаратура и т.п.)	%	744	80	80	80	10	
						5. Доля педагогических работников учреждения, прошедших обучение по дополнительным программам повышения квалификации (1 раз в 3 года)	%	744	100	100	100	10	
						6. Соответствие учебного плана общеобразовательного учреждения требованиям ФГОС	%	744	100	100	100	10	
						7. Удовлетворенность родителей (законных представителей) качеством предоставляемой муниципальной услуги	%	744	90	90	90	10	
						1. Доля обучающихся освоивших основную общеобразовательную программу начального общего образования	%	744	100	100	100	10	
						2. Укомплектованность учреждения педагогическими кадрами	%	744	90	90	90	10	
						3. Доля педагогических работников, имеющих высшую и первую квалификационную категорию	%	744	92	92	92	10	
						4. Состояние учебно-материальной базы, техническое оснащение учреждения (оборудование, приборы, аппаратура и т.п.)	%	745	80	80	80	10	
						5. Доля педагогических работников учреждения, прошедших обучение по дополнительным программам повышения квалификации (1 раз в 3 года)	%	746	100	100	100	10	
						6. Соответствие учебного плана общеобразовательного учреждения требованиям ФГОС	%	744	100	100	100	10	

8010120.99.0.БА
81.АБ88.000

Аддитивная образовательная программа
 Не указано
 Не указано

Очная





801.0120.99.0.Б AS1.A112000	Адаптированная образовательная программа	Не указано	Проходящие обучение по состоянию здоровья на дому	Очная	Число обучающихся	Человек	792	7	7	7	Есслитно	Есслитно	Есслитно	Есслитно	10	1
801.0120.99.0.Б AS1.A114001	Образовательная программа, обеспечивающая изучение отдельных предметов, предметов областей (профильное обучение)	Не указано	Не указано	Очная	Число обучающихся	Человек	792	146	146	146	Есслитно	Есслитно	Есслитно	Есслитно	10	15

4. Нормативные правовые акты, устанавливающие размер платы (цену, тариф) либо порядок ее установления

Нормативный правовой акт						
Вид	принявший орган	дата	номер	наименование	5	
1	2	3	4	5		

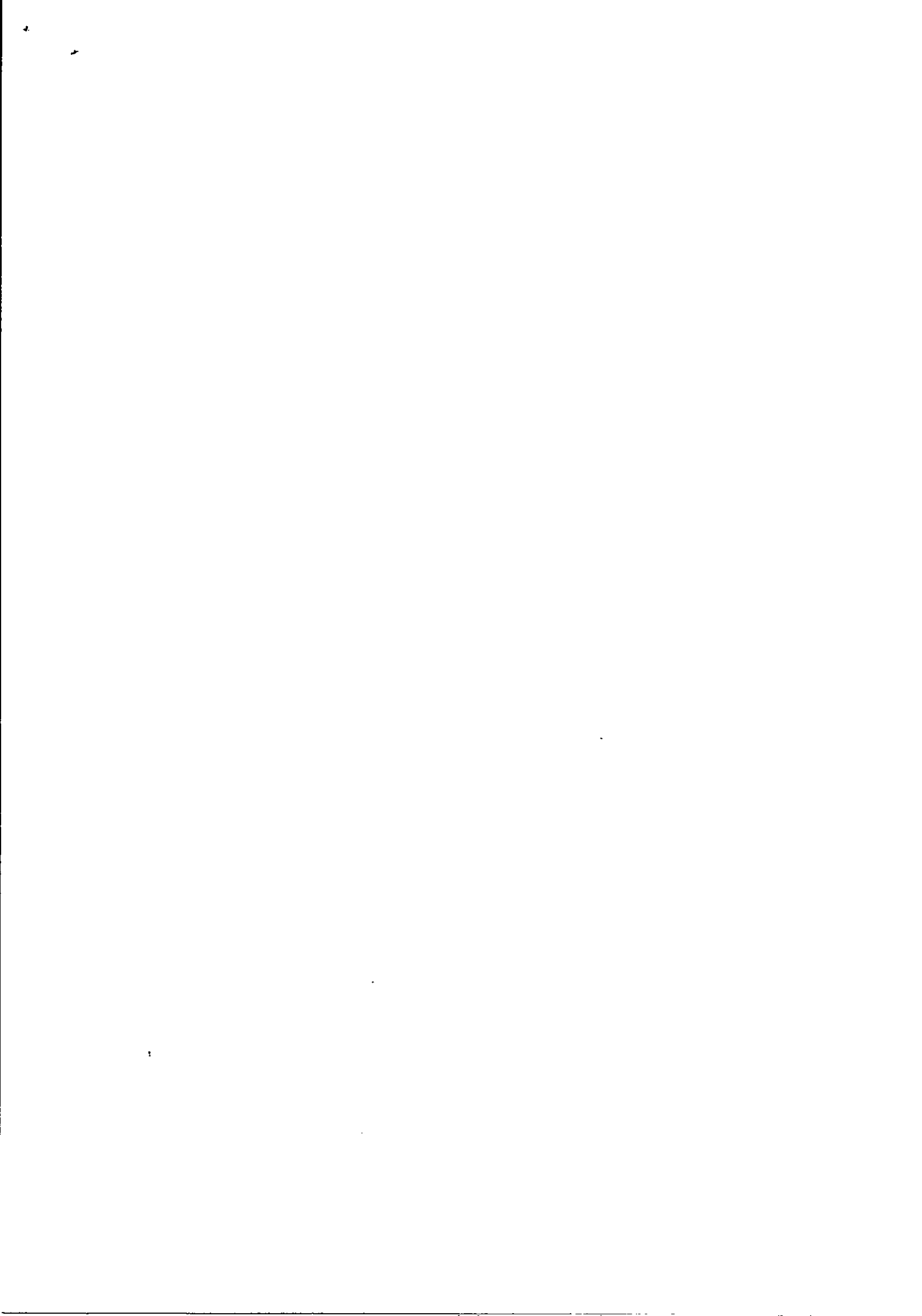
5. Порядок оказания муниципальной услуги

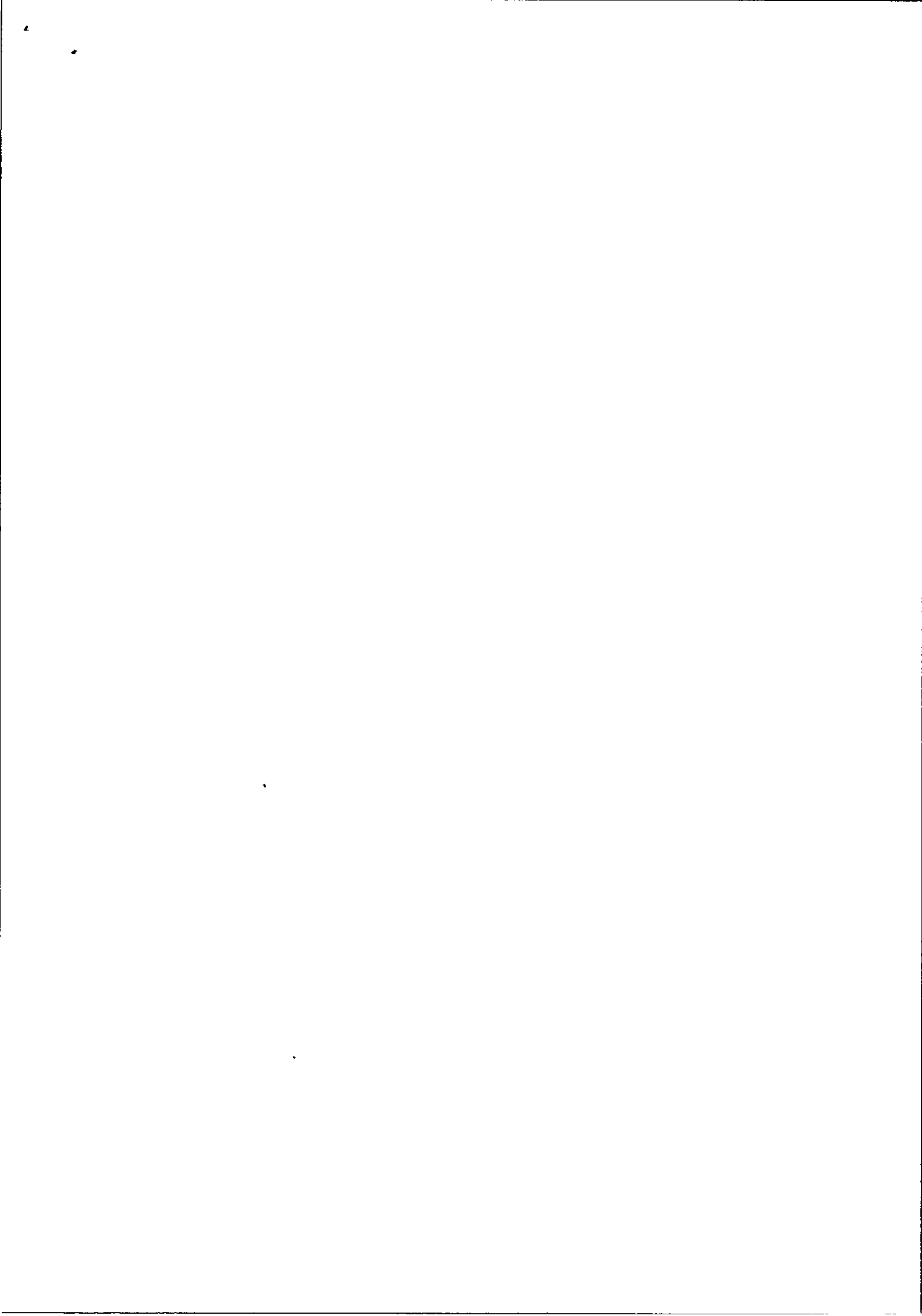
5.1. Нормативные правовые акты, регулирующие порядок оказания муниципальной услуги

"Об основах системы профилактики безнадзорности и правонарушений несовершеннолетних", 120-ФЗ, 24.06.1999 г.
 "Об общих принципах организации законодательных (представительных) и исполнительных органов государственной власти субъектов Российской Федерации", 184-ФЗ, 06.10.1999 г.
 "Об общих принципах организации местного самоуправления в Российской Федерации", 131-ФЗ, 06.10.2003 г.
 "Об образовании в Российской Федерации", 273-ФЗ, 29.12.2012 г.
 (наименование, номер и дата нормативного правового акта)

5.2. Порядок информирования потенциальных потребителей муниципальной услуги

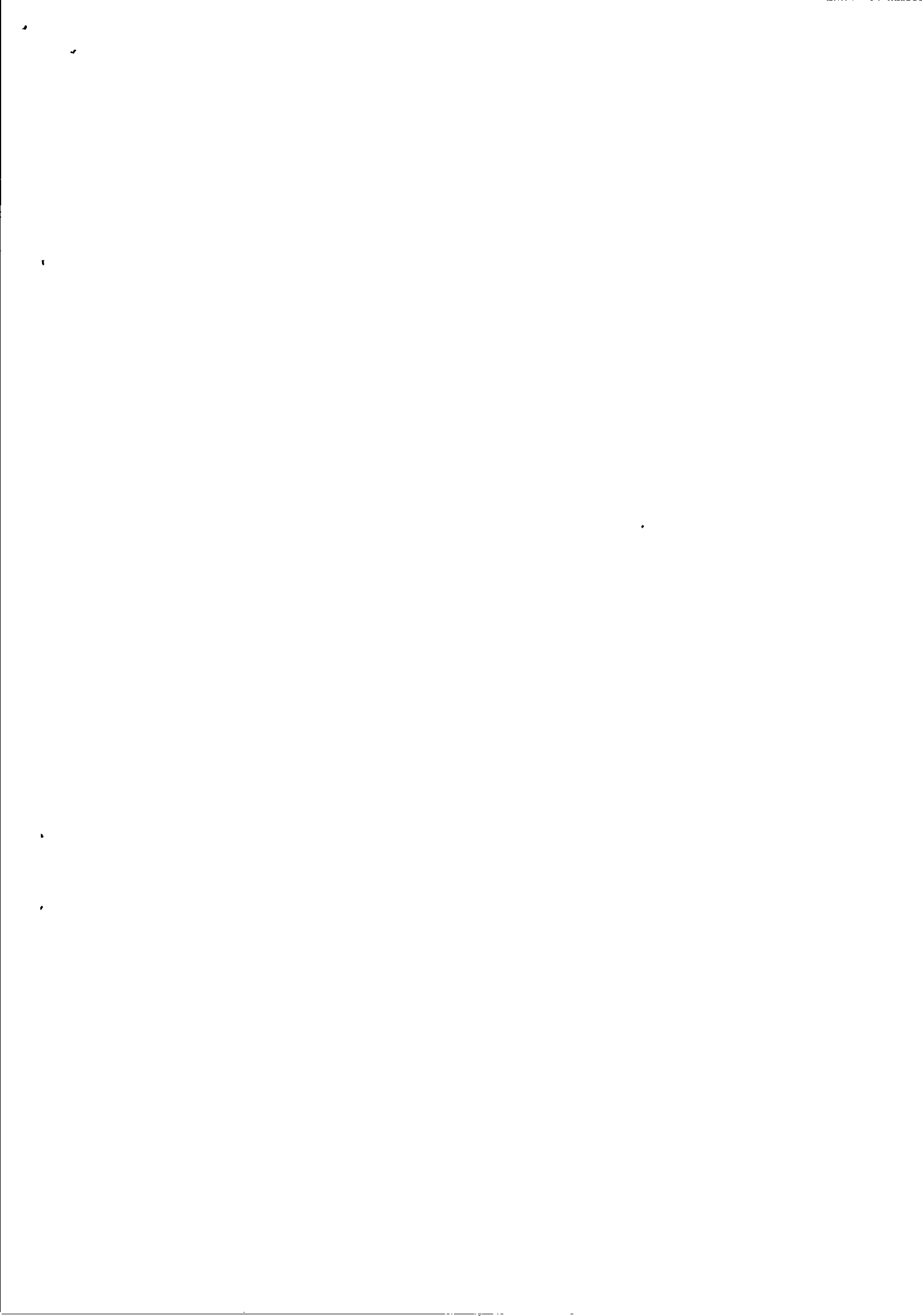
Способ информирования	Состав размещаемой информации	Частота обновления информации
1	2	3
Официальный сайт МОУ www.biz.gov.ru	Муниципальное задание	1 раз в год и по мере внесения изменений
Официальный сайт МОУ www.biz.gov.ru	Муниципальное задание	1 раз в год и по мере внесения изменений
Официальный сайт МОУ www.biz.gov.ru	Отчет о выполнении муниципального задания	1 раз в год
Официальный сайт МОУ, управляющий совет	Отчет о выполнении муниципального задания	1 раз в год
Информационные стенды	Информация о деятельности МОУ	По мере необходимости





	программа					5. Доля педагогических работников учреждения, прошедших обучение по дополнительным программам повышения квалификации (1 раз в 3 года)	%	744	100	100	100	10	
						6. Соответствие учебного плана общеобразовательного учреждения требованиям ФГОС	%	744	100	100	100	10	
						7. Удовлетворенность родителей (законных представителей) качеством предоставляемой муниципальной услуги	%	744	90	90	90	10	
802111099.0.БАУ96АП 24000	Адаптированная образовательная программа	Не указано	Проводились обучение по состоянию здоровья на дому	Очная		1. Доля обучающихся освоивших основную общеобразовательную программу основного общего образования	%	744	100	100	100	10	
						2. Укомплектованность учреждения педагогическими кадрами	%	744	90	90	90	10	
						3. Доля педагогических работников, имеющих высшую и первую квалификационную категорию	%	744	92	92	92	10	
						4. Состояние учебно-материальной базы, техническое оснащение учреждения (оборудование, приборы, аппаратура и т.п.)	%	744	80	80	80	10	
						5. Доля педагогических работников учреждения, прошедших обучение по дополнительным программам повышения квалификации (1 раз в 3 года)	%	744	100	100	100	10	
						6. Соответствие учебного плана общеобразовательного учреждения требованиям ФГОС	%	744	100	100	100	10	
						7. Удовлетворенность родителей (законных представителей) качеством предоставляемой муниципальной услуги	%	744	90	90	90	10	
802111099.0.БАУ96АП 76001	Образовательная программа, осуществляемая учебными группами отдельных предметов, предметных областей (профильное обучение)	Не указано	Не указано	Очная		1. Доля обучающихся освоивших основную общеобразовательную программу основного общего образования	%	744	100	100	100	10	
						2. Укомплектованность учреждения педагогическими кадрами	%	744	90	90	90	10	
						3. Доля педагогических работников, имеющих высшую и первую квалификационную категорию	%	744	92	92	92	10	
						4. Состояние учебно-материальной базы, техническое оснащение учреждения (оборудование, приборы, аппаратура и т.п.)	%	744	80	80	80	10	
						5. Доля педагогических работников учреждения, прошедших обучение по дополнительным программам повышения квалификации (1 раз в 3 года)	%	744	100	100	100	10	
						6. Соответствие учебного плана общеобразовательного учреждения требованиям ФГОС	%	744	100	100	100	10	
						7. Удовлетворенность родителей (законных представителей) качеством предоставляемой муниципальной услуги	%	744	90	90	90	10	

3.2. Показатели, характеризующие объем муниципальной услуги



Уникальный номер реестровой записи ⁵	Характеризующий содержание муниципальной услуги ⁵	Показатель, характеризующий условия муниципальной услуги ⁵	Показатель объема муниципальной услуги	единица измерения			код по ОКЕИ ⁶	Значение показателя объема муниципальной услуги			Размер платы (цена, тариф) ⁸	Допустимое (возможное) отклонения от установленных показателей объема муниципальной услуги ⁷				
				наименование показателя ⁵	наименование показателя ⁵	наименование показателя ⁵		20 23 год (очередной финансовый год)	20 24 год (1-й год планового периода)	20 25 год (2-й год планового периода)			20 23 год (очередной финансовый год)	20 24 год (1-й год планового периода)	20 25 год (2-й год планового периода)	
1	2	3	4	5	6	7	8	9	10	11	12	13	14	15	16	17
802110.99.0.БА9 6.АКО58001	Не указано	Не указано	Не указано	Очная		Число обучающихся	Человек	792	710	710	710	Бесплатно	Бесплатно	Бесплатно	10	71
802110.99.0.БА9 6.АГ100000	Адаптированная образовательная программа	Не указано	Не указано	Очная		Число обучающихся	Человек	792	21	21	21	Бесплатно	Бесплатно	Бесплатно	10	2
802110.99.0.БА9 6.АГ124000	Адаптированная образовательная программа	Не указано	Продолжение обучения по состоянию здоровья на дому	Очная		Число обучающихся	Человек	792	9	9	9	Бесплатно	Бесплатно	Бесплатно	10	1

4. Нормативные правовые акты, устанавливающие размер платы (цену, тариф) либо порядок ее установления

Нормативный правовой акт				
вид	принявший орган	дата	номер	наименование
1	2	3	4	5

5. Порядок оказания муниципальной услуги

5.1. Нормативные правовые акты, регулирующие порядок оказания муниципальной услуги

"Об основах системы профилактики безнадзорности и правонарушений несовершеннолетних", 120-ФЗ, 24.06.1999 г.

"Об общих принципах организации законодательных (представительных) и исполнительных органов государственной власти субъектов Российской Федерации", 184-ФЗ, 06.10.1999 г.

"Об общих принципах организации местного самоуправления в Российской Федерации", 131-ФЗ, 06.10.2003 г.
"Об образовании в Российской Федерации", 273-ФЗ, 29.12.2012 г.

(наименование, номер и дата нормативного правового акта)

5.2. Порядок информирования потенциальных потребителей муниципальной услуги

Способ информирования	Состав размещаемой информации	Частота обновления информации
1	2	3
Официальный сайт МОУ www.bus.gov.ru	Муниципальное задание	1 раз в год и по мере внесения изменений
Официальный сайт МОУ www.bus.gov.ru	Муниципальное задание	1 раз в год и по мере внесения изменений
Официальный сайт МОУ, управляющий совет	Отчёт о выполнении муниципального задания	1 раз в год
Информационные стенды	Отчёт о результатах самообследования	1 раз в год
	Информация о деятельности МОУ	По мере необходимости



Часть I. Сведения об оказываемых муниципальных услугах³
Раздел 3

Код по общероссийскому
базовому перечню или
федеральному перечню

36.794.0

1. Наименование муниципальной
услуги

Реализация основных общеобразовательных программ среднего общего образования

2. Категории потребителей
муниципальной услуги

Физические лица

3. Показатели, характеризующие объем и (или) качество муниципальной услуги

3.1. Показатели, характеризующие качество муниципальной услуги⁴

Уникальный номер расчетной заявки ⁵	Показатель, характеризующий содержание муниципальной услуги				Показатель, характеризующий условия (формы) оказания муниципальной услуги		Показатель качества муниципальной услуги	Значение показателя качества муниципальной услуги			Допустимые (возможные) отклонения от установленных показателей качества ⁷ муниципальной услуги		
	наименование показателя ⁵	наименование показателя ⁵	наименование показателя ⁵	наименование показателя ⁵	наименование показателя ⁵	наименование показателя ⁵		единица измерения ⁵	наименование ⁵	кол. по ОКЕИ ⁶	20 23 год (очередной финансовый год)	20 24 год (1-й год планового периода)	20 25 год (2-й год планового периода)
1	2	3	4	5	6	7	8	9	10	11	12	13	14
802 1 120.99.0.ББ 1 1 АЛП/6001	Не указано	Не указано	Не указано	Очная		1. Доля обучающихся освоивших основную общеобразовательную программу основного общего образования 2. Укомплектованность учреждения педагогическими кадрами 3. Доля педагогических работников, имеющих высшую и первую квалификационную категорию 4. Состояние учебно-методической базы техническое оснащение учреждения (оборудование, приборы, аппаратура и т.п.) 5. Доля педагогических работников учреждения, прошедших обучение по дополнительным программам повышения квалификации (1 раз в 3 года) 6. Соответствие учебного плана общеобразовательного учреждения требованиям ФГОС 7. Удовлетворенность родителей (законных представителей) качеством предоставляемой муниципальной услуги	%	744	100	100	100	10	
	Образовательная программа, обеспечивающая углубленное изучение отдельных предметов, предметных областей (профильное обучение)	Не указано	Не указано	Очная		1. Доля обучающихся освоивших основную общеобразовательную программу основного общего образования 2. Укомплектованность учреждения педагогическими кадрами 3. Доля педагогических работников, имеющих высшую и первую квалификационную категорию 4. Состояние учебно-методической базы, техническое оснащение учреждения (оборудование, приборы, аппаратура и т.п.) 5. Доля педагогических работников учреждения, прошедших обучение по дополнительным программам повышения квалификации (1 раз в 3 года) 6. Соответствие учебного плана общеобразовательного учреждения требованиям ФГОС 7. Удовлетворенность родителей (законных представителей) качеством предоставляемой муниципальной услуги	%	744	100	100	100	10	
	Образовательная программа, обеспечивающая углубленное изучение отдельных предметов, предметных областей (профильное обучение)	Не указано	Не указано	Очная		1. Доля обучающихся освоивших основную общеобразовательную программу основного общего образования 2. Укомплектованность учреждения педагогическими кадрами 3. Доля педагогических работников, имеющих высшую и первую квалификационную категорию 4. Состояние учебно-методической базы, техническое оснащение учреждения (оборудование, приборы, аппаратура и т.п.) 5. Доля педагогических работников учреждения, прошедших обучение по дополнительным программам повышения квалификации (1 раз в 3 года) 6. Соответствие учебного плана общеобразовательного учреждения требованиям ФГОС 7. Удовлетворенность родителей (законных представителей) качеством предоставляемой муниципальной услуги	%	745	90	90	90	10	



3.2. Показатели, характеризующие объем муниципальной услуги

Уникальный номер ресторовой заявки ⁵	Показатель, характеризующий содержание муниципальной услуги ⁵	Показатель, характеризующий условия (форму) оказания муниципальной услуги ⁵	Показатель объема муниципальной услуги	единица измерения					Значение показателя объема муниципальной услуги					Размер платы (цена, тариф) ⁸	Допустимые (возможные) отклонения от установленных показателей объема муниципальной услуги ⁷	
				наименование показателя ⁵	наименование показателя ⁵	наименование показателя ⁵	наименование показателя ⁵	наименование показателя ⁵	код по ОКЕИ ⁶	20 23 год (очередной финансовый год)	20 24 год (1-й год планового периода)	20 25 год (2-й год планового периода)	20 23 год (очередной финансовый год)			20 24 год (1-й год планового периода)
1	2	3	4	5	6	7	8	9	10	11	12	13	14	15	16	17
8021120.99.0. БВ11АЮ58001	Не указано	Не указано	Не указано	Очная		Число обучающихся	Человек	792	85	85	85	Бесплатно	Бесплатно	Бесплатно	10	9
8021120.99.0. БВ11АП76001	Образовательная программа, обеспечивающая углубленное изучение отдельных предметов, предметных областей (специальное обучение)	Не указано	Не указано	Очная		Число обучающихся	Человек	792	85	85	85	Бесплатно	Бесплатно	Бесплатно	10	9

4. Нормативные правовые акты, устанавливающие размер платы (цену, тариф) либо порядок ее установления

Нормативный правовой акт				
вид	принявший орган	дата	номер	наименование
1	2	3	4	5

5. Порядок оказания муниципальной услуги

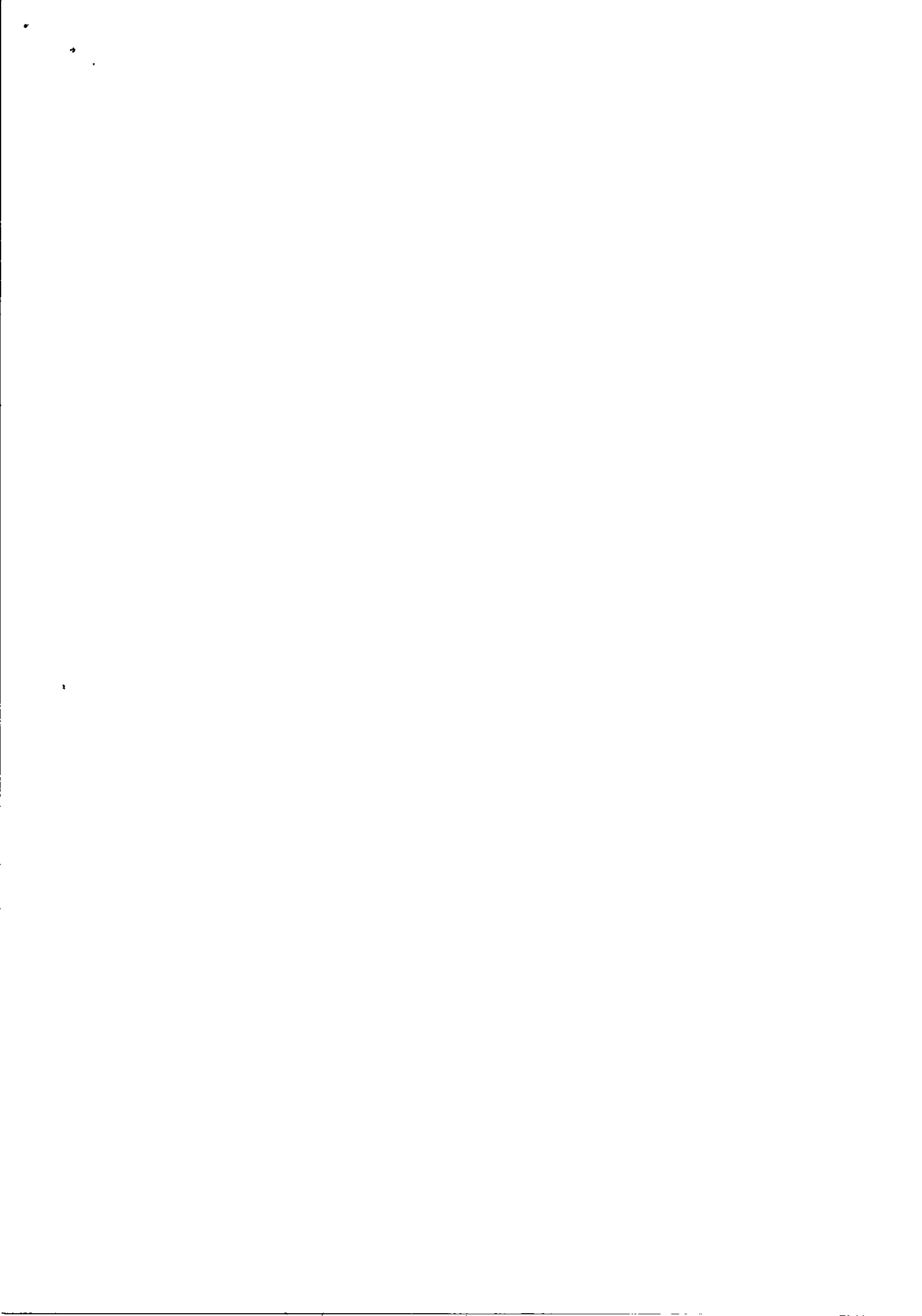
5.1. Нормативные правовые акты, регулирующие порядок оказания муниципальной услуги

"Об основах системы профилактики безнадзорности и правонарушений несовершеннолетних", 120-ФЗ, 24.06.1999 г.
"Об общих принципах организации законодательных (представительных) и исполнительных органов государственной власти субъектов Российской Федерации", 184-ФЗ, 06.10.1999 г.
"Об общих принципах организации местного самоуправления в Российской Федерации", 131-ФЗ, 06.10.2003 г.
"Об образовании в Российской Федерации", 273-ФЗ, 29.12.2012 г.

(наименование, номер и дата нормативного правового акта)

5.2. Порядок информирования потенциальных потребителей муниципальной услуги

Способ информирования	Состав размещаемой информации	Частота обновления информации
1	2	3
Официальный сайт МОУ	Муниципальное задание	1 раз в год и по мере внесения изменений
www.bvs.gov.ru	Муниципальное задание	1 раз в год и по мере внесения изменений
Официальный сайт МОУ	Отчет о выполнении муниципального задания	1 раз в год
www.bvs.gov.ru	Отчет о выполнении муниципального задания	1 раз в год



Официальный сайт МОУ, управлюющий совет Информационные стенды	Отчёт по результатам самообследования информация о деятельности МОУ	1 раз в год По мере необходимости
--	--	--------------------------------------



Часть I. Сведения об оказываемых муниципальных услугах
 Раздел 4

Код по общероссийскому
 базовому перечню или
 федеральному перечню

42.Д49.0

1. Наименование
 муниципальной услуги
 2. Категория потребителей
 муниципальной услуги

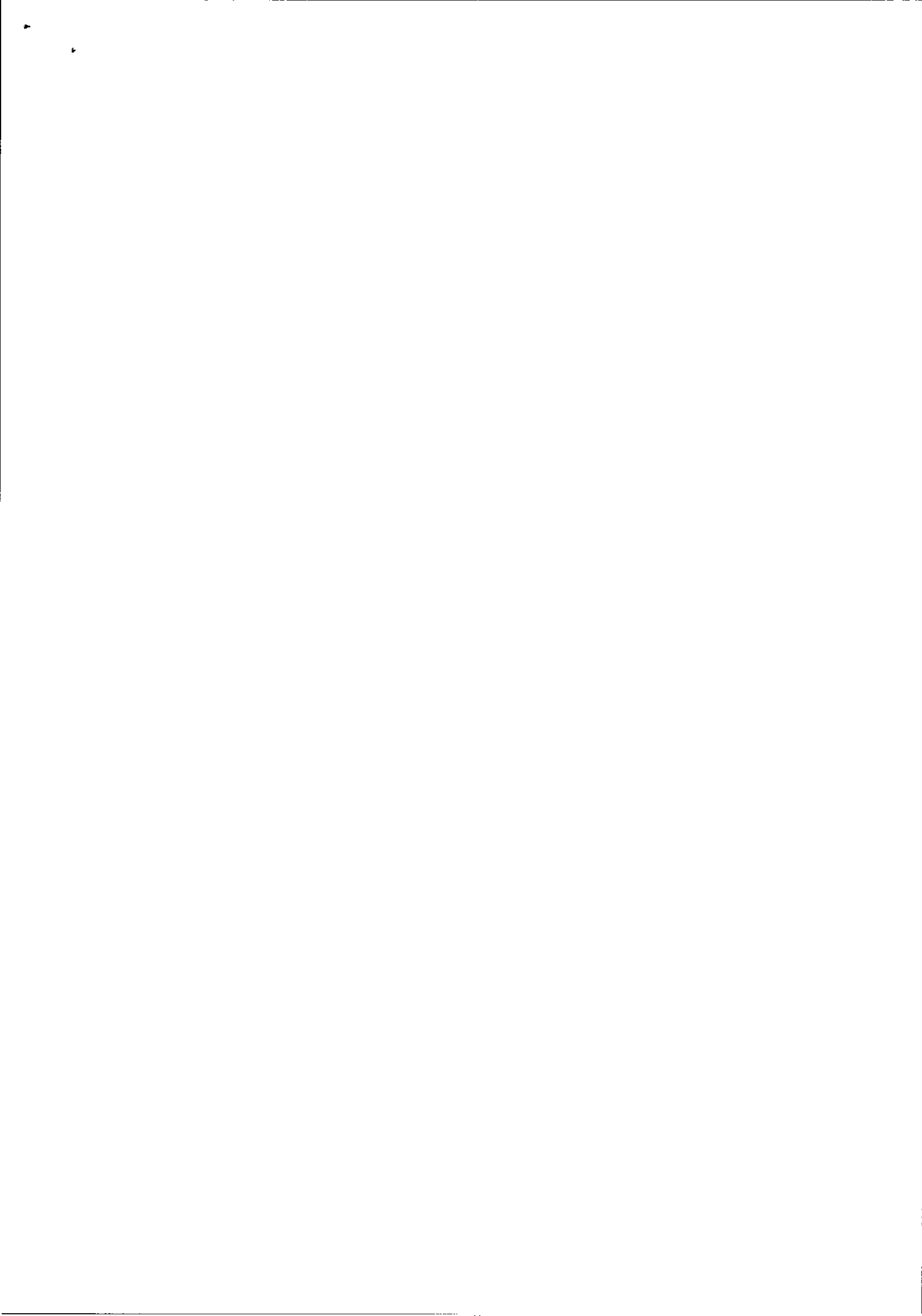
Реализация дополнительных общеразвивающих программ

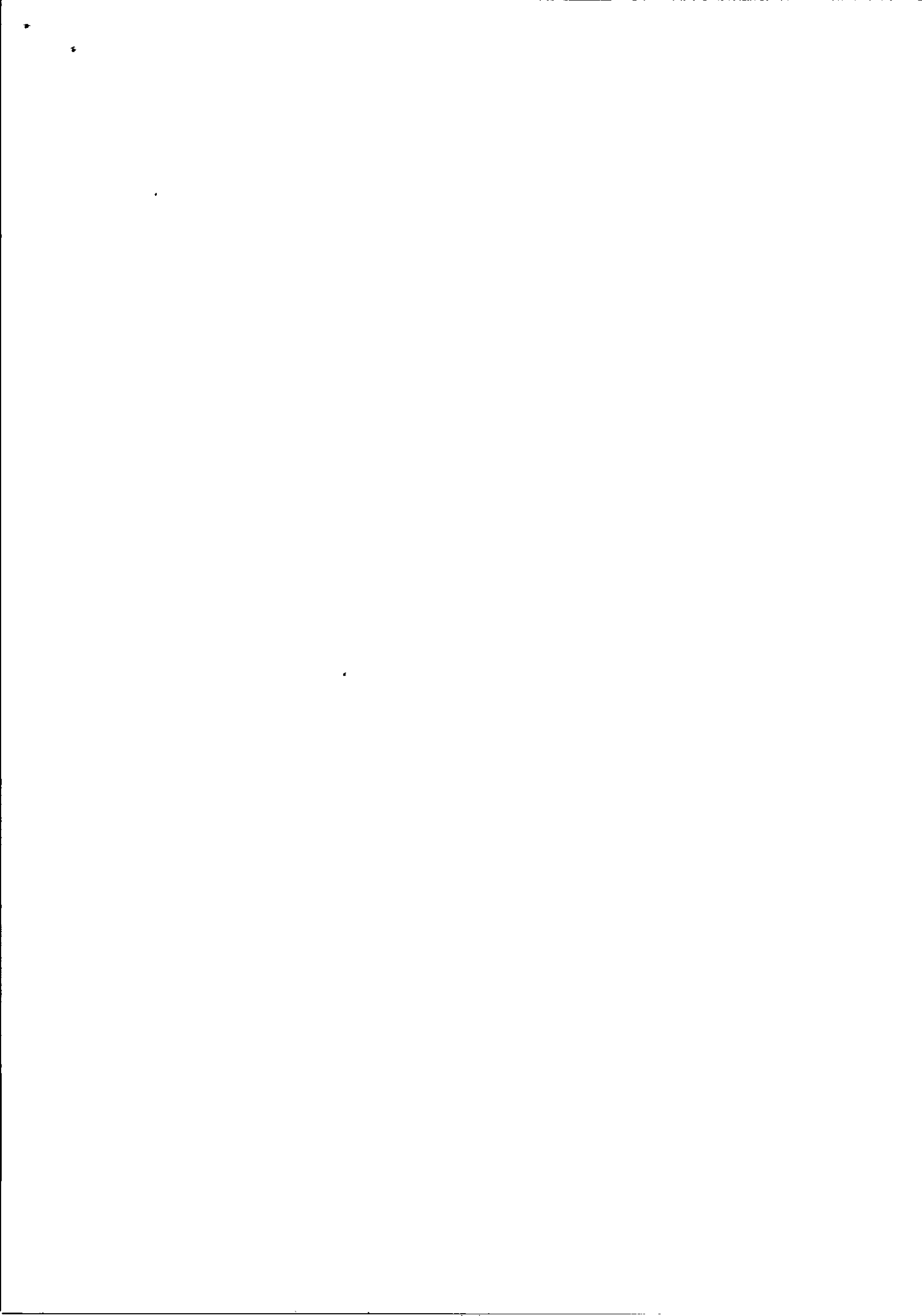
Физические лица

3. Показатели, характеризующие объем и (или) качество муниципальной услуги

3.1. Показатели, характеризующие качество муниципальной услуги

Уникальный номер реестровой заявки	Показатель, характеризующий содержание муниципальной услуги				Показатель, характеризующий условия (форма) оказания муниципальной услуги		Показатель качества муниципальной услуги	наименование показателя				единица измерения	кол-во по ОКЕИ	Значение показателя качества муниципальной услуги			Допустимые (возможные) отклонения от установленных показателей качества муниципальной услуги	в абсолютных величинах
	наименование показателя	наименование показателя	наименование показателя	наименование показателя	наименование показателя	наименование показателя		наименование показателя	наименование показателя	наименование показателя	наименование показателя			наименование показателя	наименование показателя	наименование показателя		
1	2	3	4	5	6	7	8	9	10	11	12	13	14					
8042000_09_0_ББ52 АЖ00000	Не указано	Не указано	Туристско-краеведческая	Очная		1. Доля обучающихся освоивших основную общеобразовательную программу основного общего образования 2. Укомплектованность учреждения педагогическими кадрами 3. Доля педагогических работников, имеющих высшую и первую квалификационную категорию 4. Состояние учебно-материальной базы, техническое оснащение учреждения (оборудование, приборы, аппаратура и т.д.) 5. Доля педагогических работников учреждения, прошедших обучение по дополнительным программам повышения квалификации (1 раз в 3 года) 6. Удовлетворенность родителей (законных представителей) качеством предоставляемой муниципальной услуги	%	744	90	90	90	10						
8010120_99_0_ББ52 АБ04000	Не указано	Не указано	Техническая	Очная		1. Доля обучающихся освоивших основную общеобразовательную программу основного общего образования 2. Укомплектованность учреждения педагогическими кадрами 3. Доля педагогических работников, имеющих высшую и первую квалификационную категорию 4. Состояние учебно-материальной базы, техническое оснащение учреждения (оборудование, приборы, аппаратура и т.д.) 5. Доля педагогических работников учреждения, прошедших обучение по дополнительным программам повышения квалификации (1 раз в 3 года) 6. Удовлетворенность родителей (законных представителей) качеством предоставляемой муниципальной услуги	%	744	90	90	90	10						
						1. Доля обучающихся освоивших основную общеобразовательную программу основного общего образования 2. Укомплектованность учреждения педагогическими кадрами 3. Доля педагогических работников, имеющих высшую и первую квалификационную категорию 4. Состояние учебно-материальной базы, техническое оснащение учреждения (оборудование, приборы, аппаратура и т.д.) 5. Доля педагогических работников учреждения, прошедших обучение по дополнительным программам повышения квалификации (1 раз в 3 года) 6. Удовлетворенность родителей (законных представителей) качеством предоставляемой муниципальной услуги	%	744	100	100	100	10						
						1. Доля обучающихся освоивших основную общеобразовательную программу основного общего образования 2. Укомплектованность учреждения педагогическими кадрами 3. Доля педагогических работников, имеющих высшую и первую квалификационную категорию 4. Состояние учебно-материальной базы, техническое оснащение учреждения (оборудование, приборы, аппаратура и т.д.) 5. Доля педагогических работников учреждения, прошедших обучение по дополнительным программам повышения квалификации (1 раз в 3 года) 6. Удовлетворенность родителей (законных представителей) качеством предоставляемой муниципальной услуги	%	744	90	90	90	10						
						1. Доля обучающихся освоивших основную общеобразовательную программу основного общего образования 2. Укомплектованность учреждения педагогическими кадрами 3. Доля педагогических работников, имеющих высшую и первую квалификационную категорию 4. Состояние учебно-материальной базы, техническое оснащение учреждения (оборудование, приборы, аппаратура и т.д.) 5. Доля педагогических работников учреждения, прошедших обучение по дополнительным программам повышения квалификации (1 раз в 3 года) 6. Удовлетворенность родителей (законных представителей) качеством предоставляемой муниципальной услуги	%	744	100	100	100	10						
						1. Доля обучающихся освоивших основную общеобразовательную программу основного общего образования 2. Укомплектованность учреждения педагогическими кадрами 3. Доля педагогических работников, имеющих высшую и первую квалификационную категорию 4. Состояние учебно-материальной базы, техническое оснащение учреждения (оборудование, приборы, аппаратура и т.д.) 5. Доля педагогических работников учреждения, прошедших обучение по дополнительным программам повышения квалификации (1 раз в 3 года) 6. Удовлетворенность родителей (законных представителей) качеством предоставляемой муниципальной услуги	%	744	100	100	100	10						





5. Порядок оказания муниципальной услуги

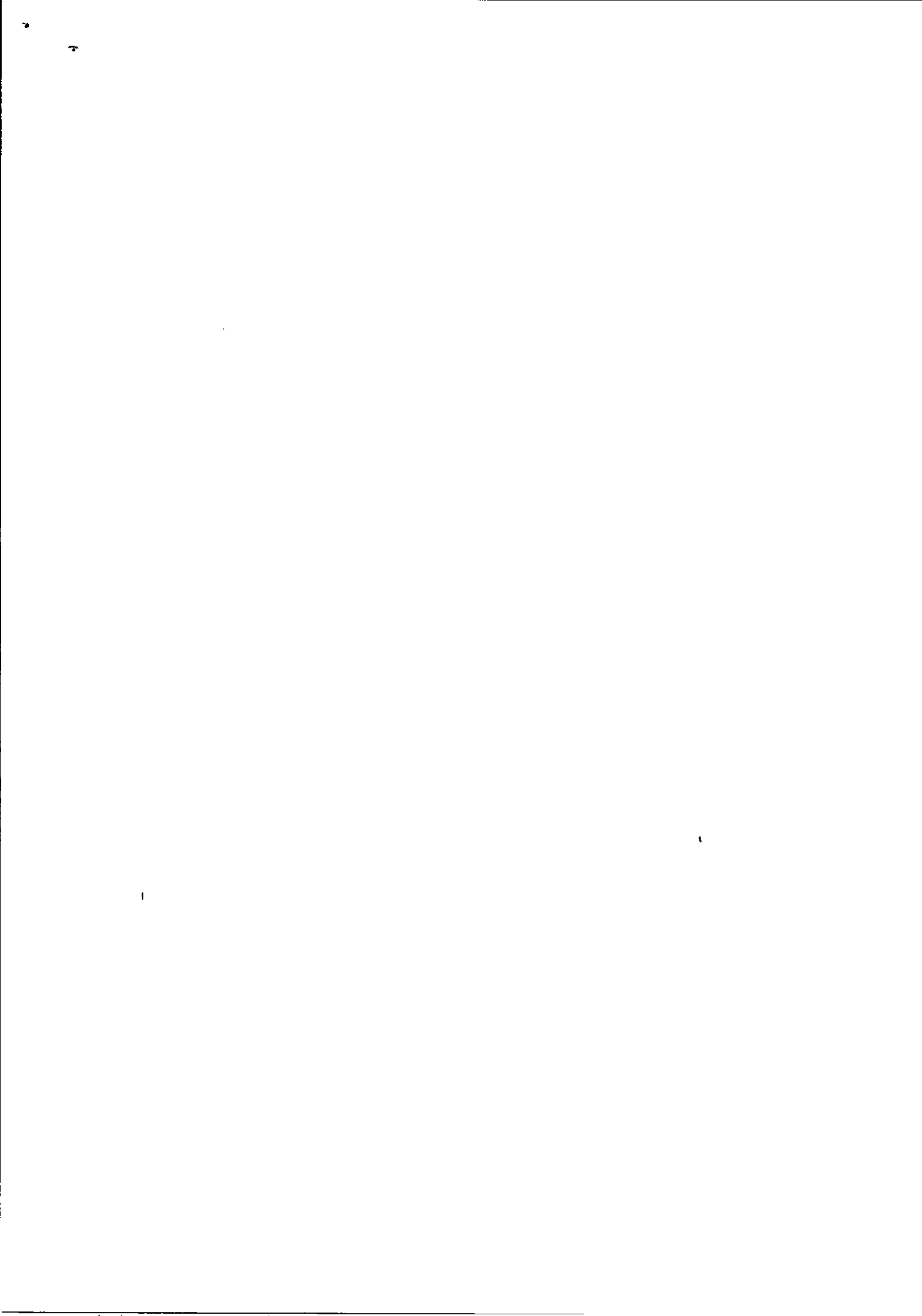
5.1. Нормативные правовые акты, регулирующие порядок оказания муниципальной услуги

- "Об утверждении Порядка организации и осуществления образовательной деятельности по дополнительным общеобразовательным программам", Приказ Министерства просвещения РФ №196, 09.11.2018 г.
- "Об общих принципах организации законодательных (представительных) и исполнительных органов государственной власти субъектов Российской Федерации", 184-ФЗ, 06.10.1999 г.
- "Об общих принципах организации местного самоуправления в Российской Федерации", 131-ФЗ, 06.10.2003 г.
- "Об образовании в Российской Федерации", 273-ФЗ, 29.12.2012 г.

(наименование, номер и дата нормативного правового акта)

5.2. Порядок информирования потенциальных потребителей муниципальной услуги

Способ информирования	Состав размещаемой информации	Частота обновления информации
1	2	3
Официальный сайт МОУ	Муниципальное задание	1 раз в год и по мере внесения изменений
www.bus.gov.ru	Муниципальное задание	1 раз в год и по мере внесения изменений
Официальный сайт МОУ	Отчёт о выполнении муниципального задания	1 раз в год
www.bus.gov.ru	Отчёт о выполнении муниципального задания	1 раз в год
Официальный сайт МОУ, управляющий совет	Отчёт по результатам самообследования	1 раз в год
Информационные стенды	информация о деятельности МОУ	По мере необходимости



Часть II. Сведения о выполняемых работах³
Раздел _____

1. Наименование работы _____

Код по федеральному
перенню

2. Категории потребителей работы _____

3. Показатели, характеризующие объем и (или) качество работы _____

3.1. Показатели, характеризующие качество работы⁴

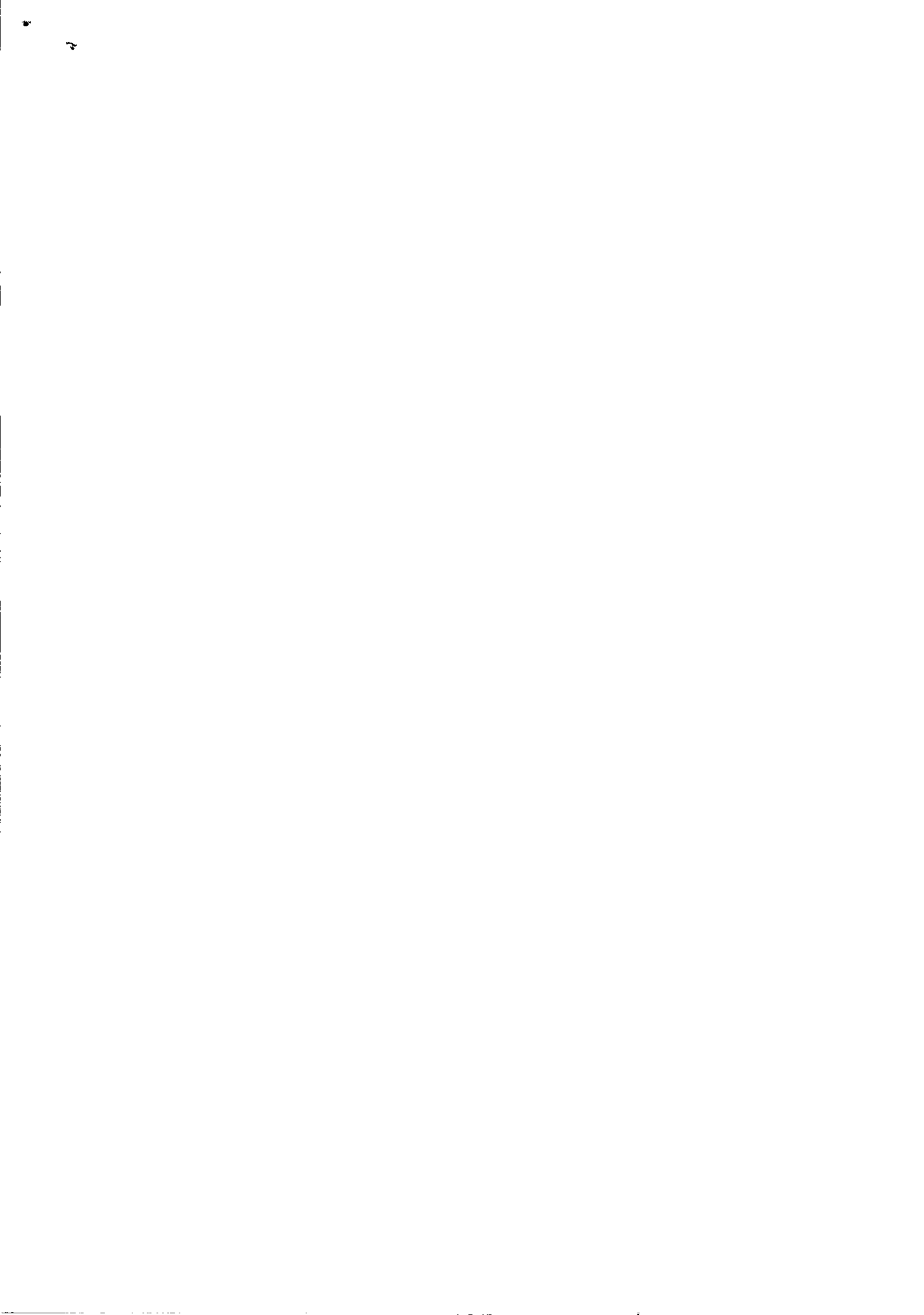
Уникальный номер реестровой записи ⁵	Показатель, характеризующий содержание работы						Показатель, характеризующий условия (формы) выполнения работы		Показатель качества работы				Допустимые (возможные) в абсолютных величинах
	наименование показателя ⁵	наименование показателя ⁵	наименование показателя ⁵	наименование показателя ⁵	наименование показателя ⁵	наименование показателя ⁵	наименование показателя ⁵	наименование показателя ⁵	единица измерения	наименование показателя ⁵	код по ОКЕИ ⁶	Значение показателя качества работы	
1	2	3	4	5	6	7	8	9	10	11	12	13	14

3.2. Показатели, характеризующие объем работы

Уникальный номер реестровой записи ⁴	Показатель, характеризующий содержание работы				Показатель, характеризующий условия (формы) выполнения работы				Показатель объема работы				Значение показателя объема работы				Размер платы (цена, тариф) ⁵				допустимые (возможные) отклонения от установленных показателей объема работы ⁷
	наименование показателя ⁴	наименование показателя ⁵	наименование показателя ⁵	наименование показателя ⁵	наименование показателя ⁵	наименование показателя ⁵	наименование показателя ⁵	наименование показателя ⁵	наименование показателя ⁴	единица измерения	наименование ⁶	код по ОКЕИ ⁶	описание работы	20 ____ год (очередной финансовый год)	20 ____ год (1-й год планового периода)	20 ____ год (2-й год планового периода)	20 ____ год (очередной финансовый год)	20 ____ год (1-й год планового периода)	20 ____ год (2-й год планового периода)	в процентах	
1	2	3	4	5	6	7	8	9	10	11	12	13	14	15	16	17	18				

4. Нормативные правовые акты, устанавливающие размер платы (цену, тариф) либо порядок ее установления⁷

Нормативный правовой акт				
вид	принявший орган	дата	номер	наименование
1	2	3	4	5



Часть III. Прочие сведения о муниципальном задании⁹

1. Основания (условия и порядок) для досрочного прекращения выполнения муниципального задания
2. Иная информация, необходимая для выполнения (контроля за выполнением) муниципального задания
3. Порядок контроля за выполнением муниципального задания

- Ликвидация учреждения,
- исключение муниципальной услуги из базового перечня муниципальных услуг;
- приостановление лицензий или свидетельства об аккредитации учреждения.

Форма контроля	Периодичность	Федеральные органы исполнительной власти (муниципальные органы), осуществляющие контроль за выполнением муниципального задания
1 Статистический отчет (форма ОО-1); Отчет о выполнении плана по сети, платам и контингентам получателей бюджетных средств.	2 годовая	3 Управление образования администрации Белгородского района

4. Требования к отчетности о выполнении муниципального задания

- 4.1. Периодичность представления отчетов о выполнении муниципального задания
- 4.2. Сроки представления отчетов о выполнении муниципального задания
- 4.2.1. Сроки представления предварительного отчета о выполнении муниципального задания
- 4.3. Иные требования к отчетности о выполнении муниципального задания
5. Иные показатели, связанные с выполнением муниципального задания¹⁰

Достоверность, прозрачность и объективность информации
 Голова
 до 01.02.2024 года
 до 01.12.2023 года

¹ Номер государственного задания присваивается в системе "Электронный бюджет"

² Заполняется в случае досрочного прекращения выполнения государственного задания

³ Формируется при установлении государственного задания на оказание государственной услуги (услуг) и выполнение работы (работ) и содержит требования к оказанию государственной услуги (услуг) и выполнение работы (работ) раздельно по каждой из государственных услуг (работ) с указанием порядкового номера раздела

⁴ Заполняется в соответствии с показателями характеризующими качество услуг (работ), установленными в общероссийском базовом перечне или федеральном перечне (при наличии)

⁵ Заполняется в соответствии с общероссийским базовым перечнем или федеральным перечнем (при наличии)

⁶ Заполняется в соответствии с общероссийским базовым перечнем или федеральным перечнем, и единицами их измерения.

⁷ Заполняется в случае, если для разных услуг (работ) устанавливаются различные показатели (возможных) отклонений или если указанные отклонения устанавливаются в абсолютных величинах. В случае если единицей объема работы является работа в целом, показатель заполняется в случае, если оказание услуг (выполнение работ) осуществляется на платной основе в соответствии с законодательством Российской Федерации в рамках государственного задания. При оказании услуг (выполнении работ) на платной основе сверх установленного государственного задания указанный показатель не формируется.

⁸ Заполняется в целом по государственному заданию.

⁹ В числе иных показателей может быть указано дополнительное (возможное) отклонение от выполнения государственного задания (части государственного задания), в пределах которого оно (его часть) считается выполненным, при принятии органом, осуществляющим функции и полномочия учредителя федеральных бюджетов или автономных учреждений, главным распорядителем средств федерального бюджета, в ведении которого находится федеральное казенное учреждение, решения об установлении общего доступного (возможного) отклонения от выполнения государственного задания, в пределах которого оно считается выполненным (в процентах, в абсолютных величинах). В этом случае доступные (возможные) отклонения, предусмотренные подпунктами 3.1 и 3.2, частью II настоящего государственного задания, принимают значения, равные установленному доступному (возможному) отклонению от выполнения государственного задания (части государственного задания) в пределах от годового объема оказания государственных услуг (выполнения работ) или в абсолютных величинах для государственного задания в целом, так и относительно его части (в том числе с учетом неравномерного оказания государственных услуг (выполнения работ) в течение календарного года).

