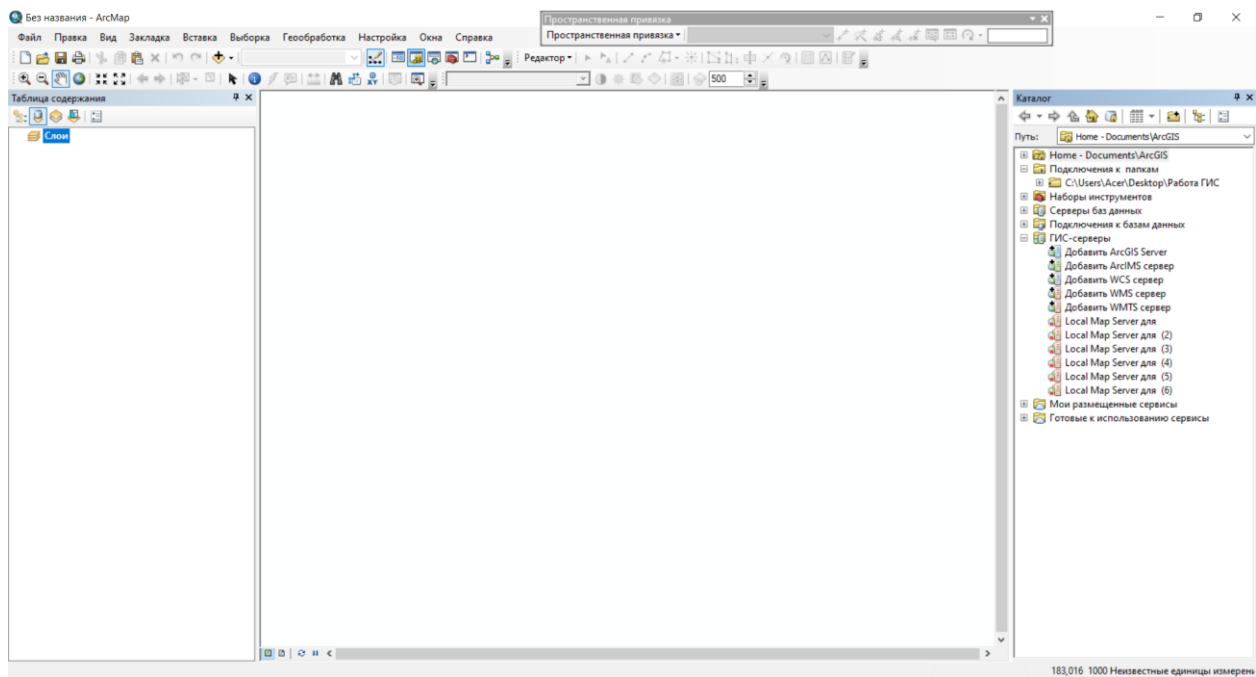
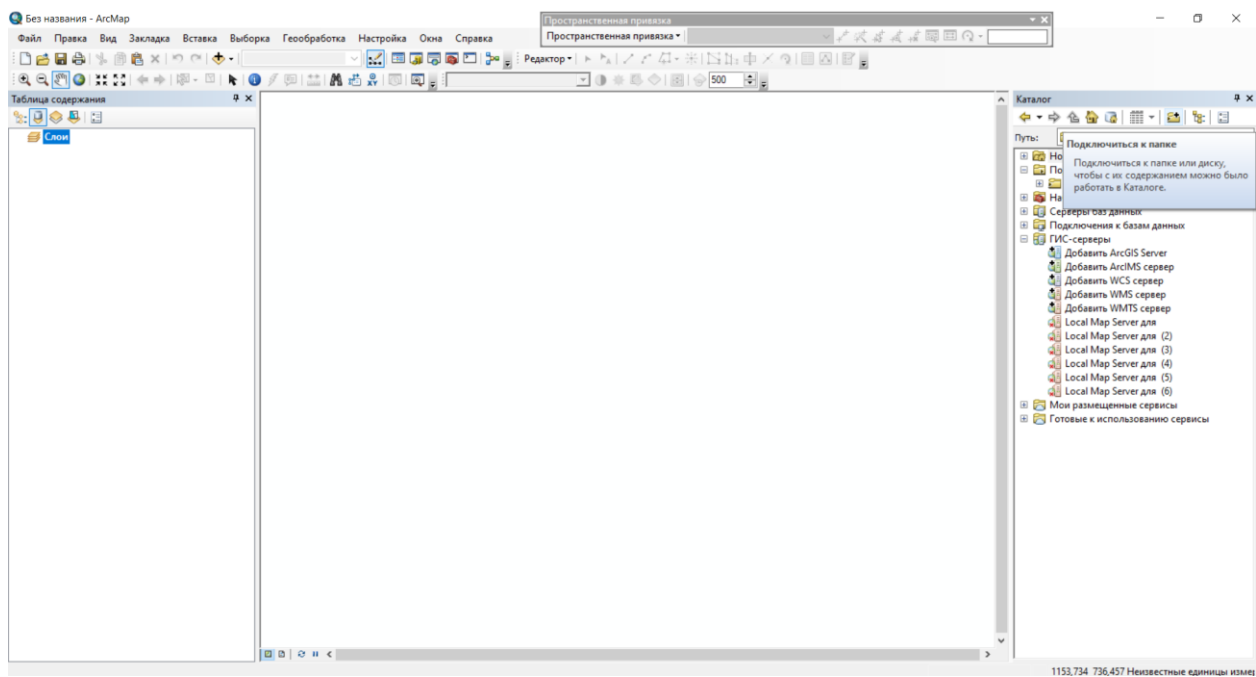


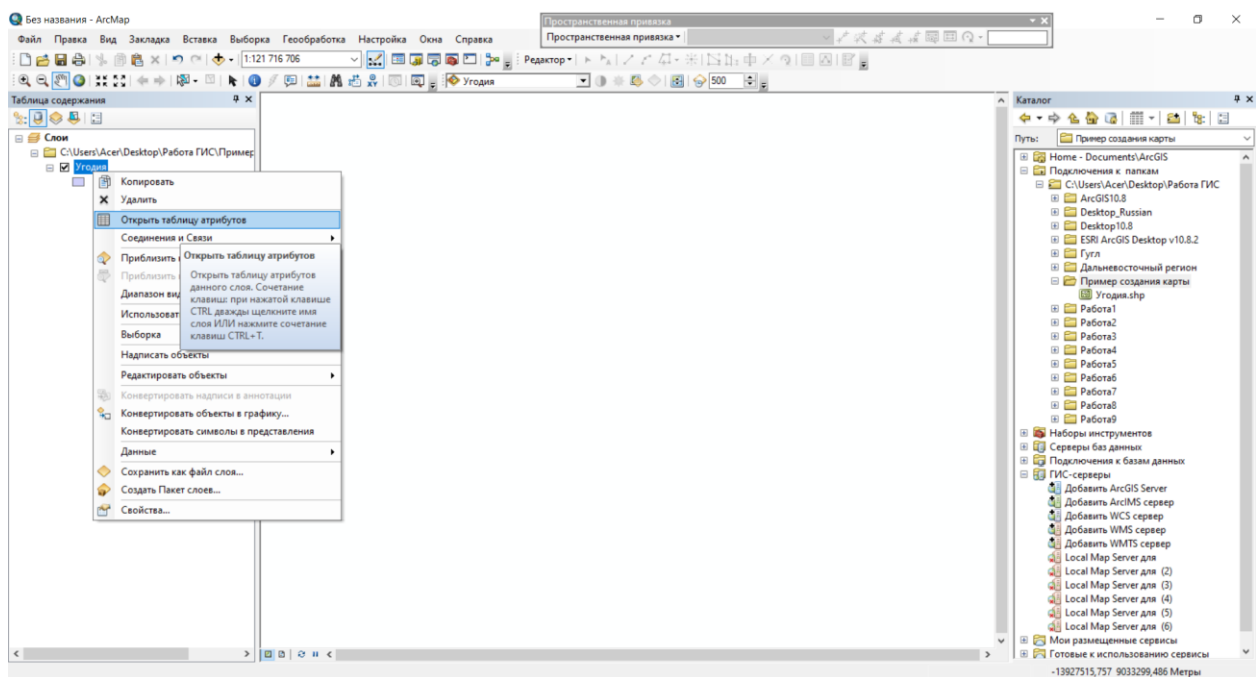
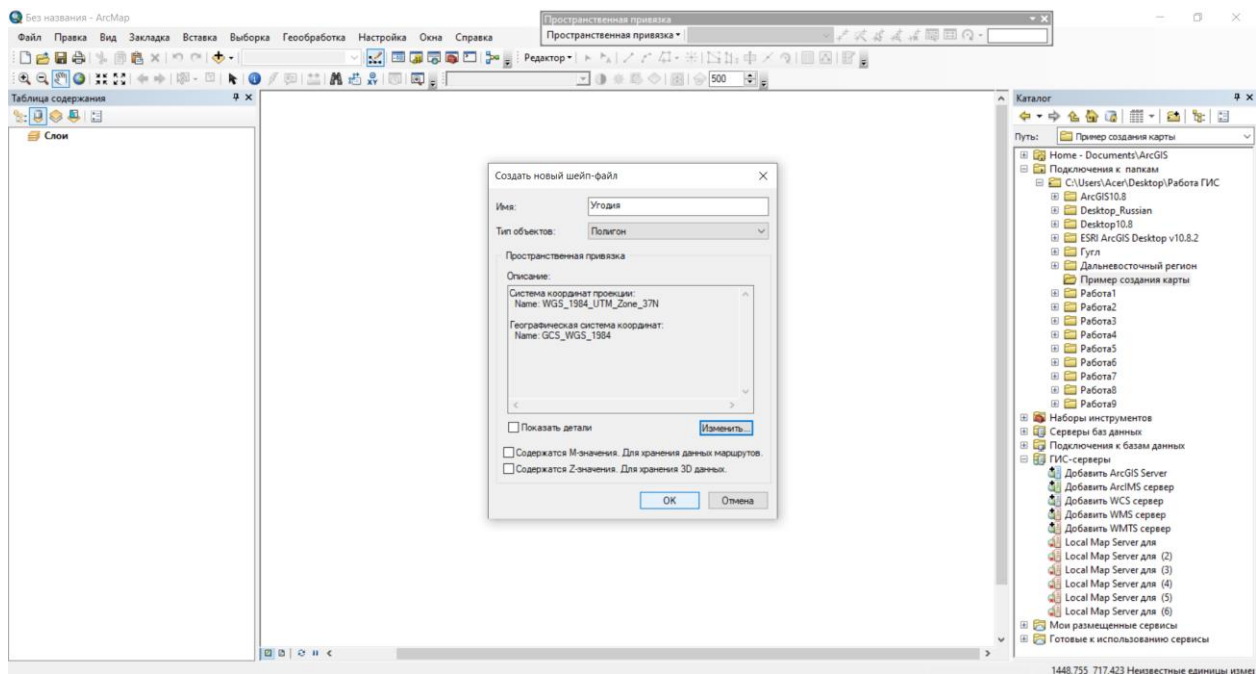
Нажимаем на знак каталога



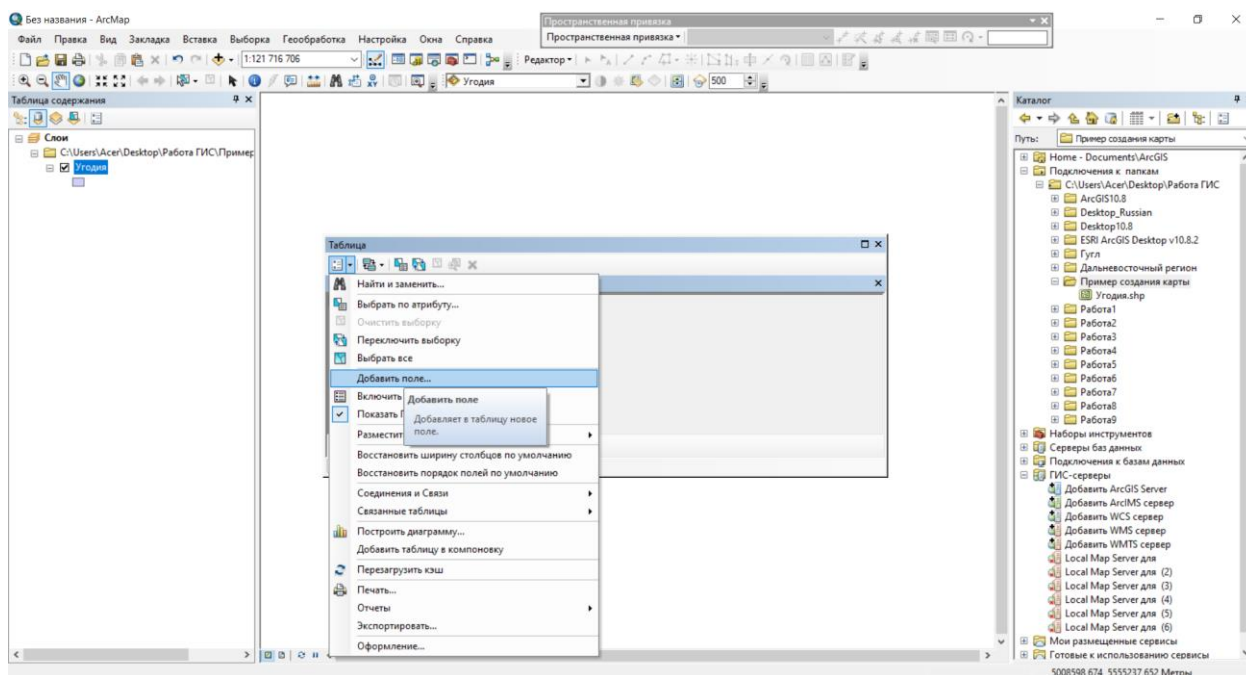
При первом посещении нажимают на папку с плюсом, для подключения к нужным файлам



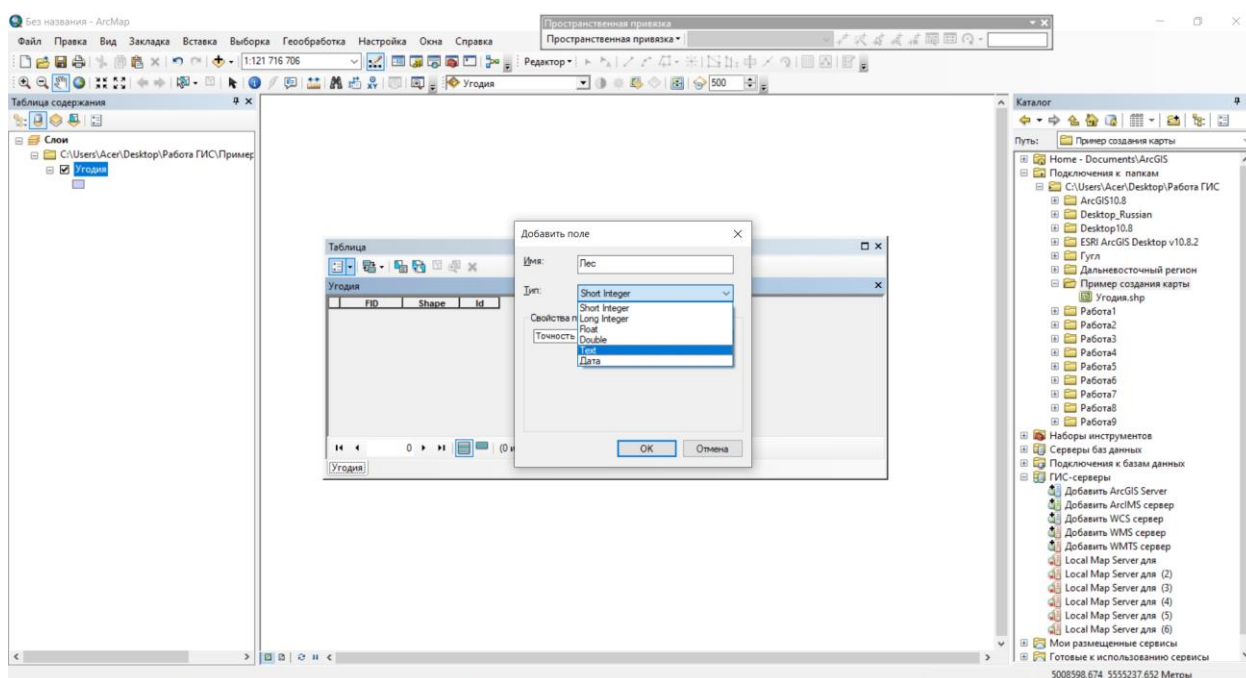
The screenshot shows the ArcMap application window. The 'Spatial Properties' dialog box is open, with the 'Coordinate System' tab selected. The 'Add' button is highlighted. The 'Current coordinate system' section shows 'WGS_1984_UTM_Zone_37N' with its WKID, EPSG, and projection details. The 'Add' button is highlighted, indicating the process of adding a new coordinate system. The background shows the ArcMap main window with a map of Russia and the 'Catalog' pane on the right.

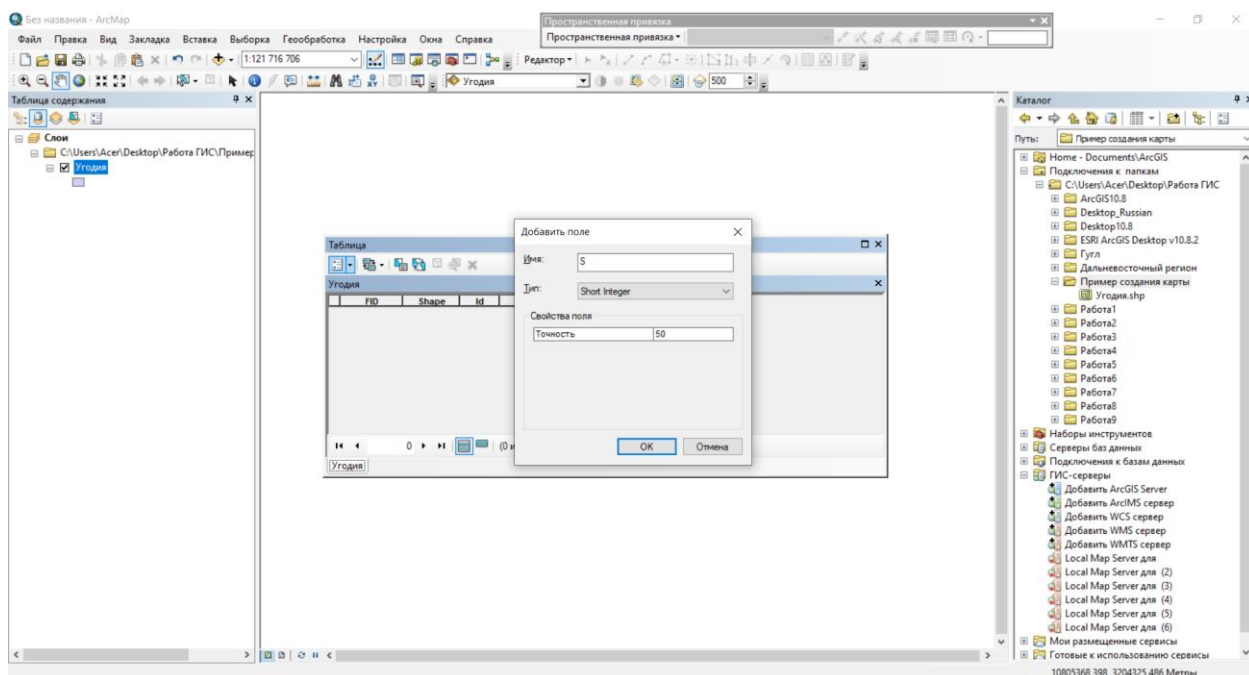
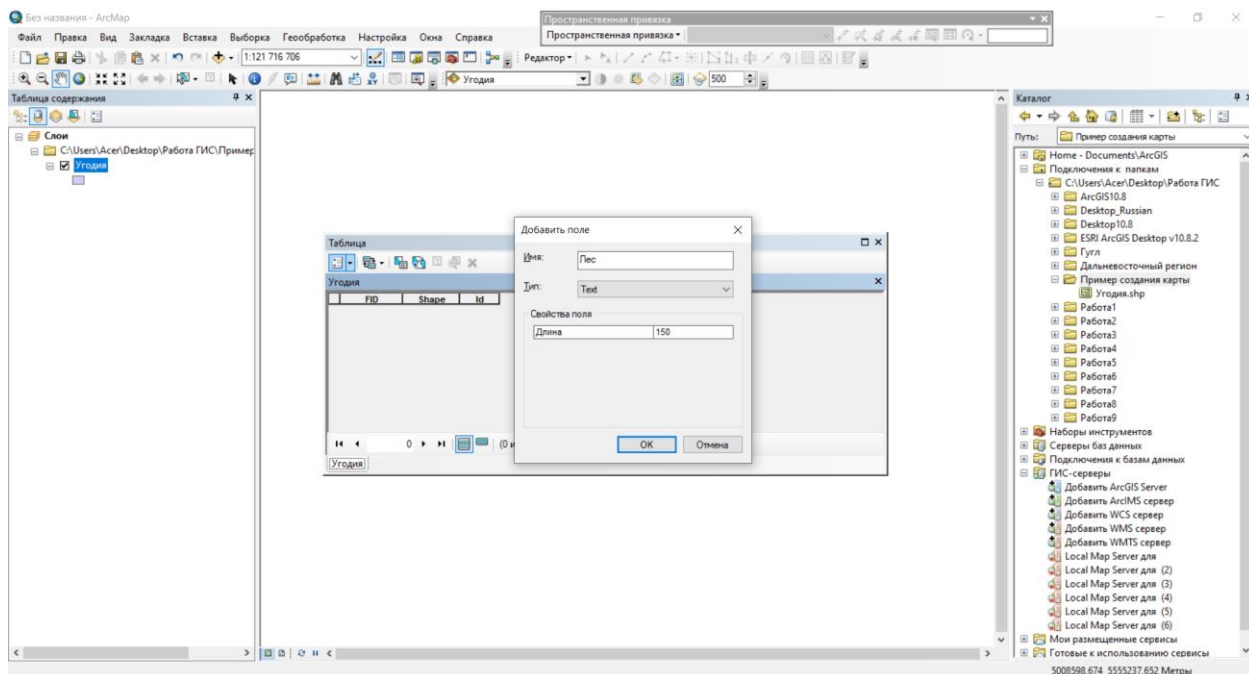


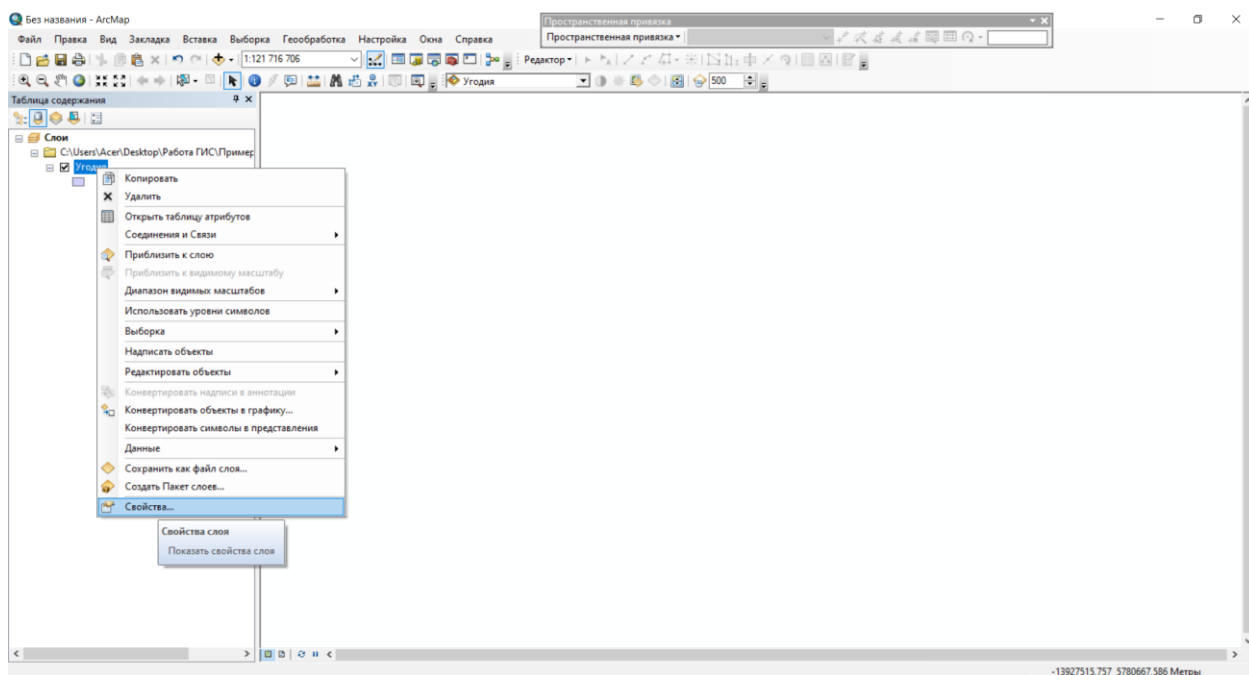
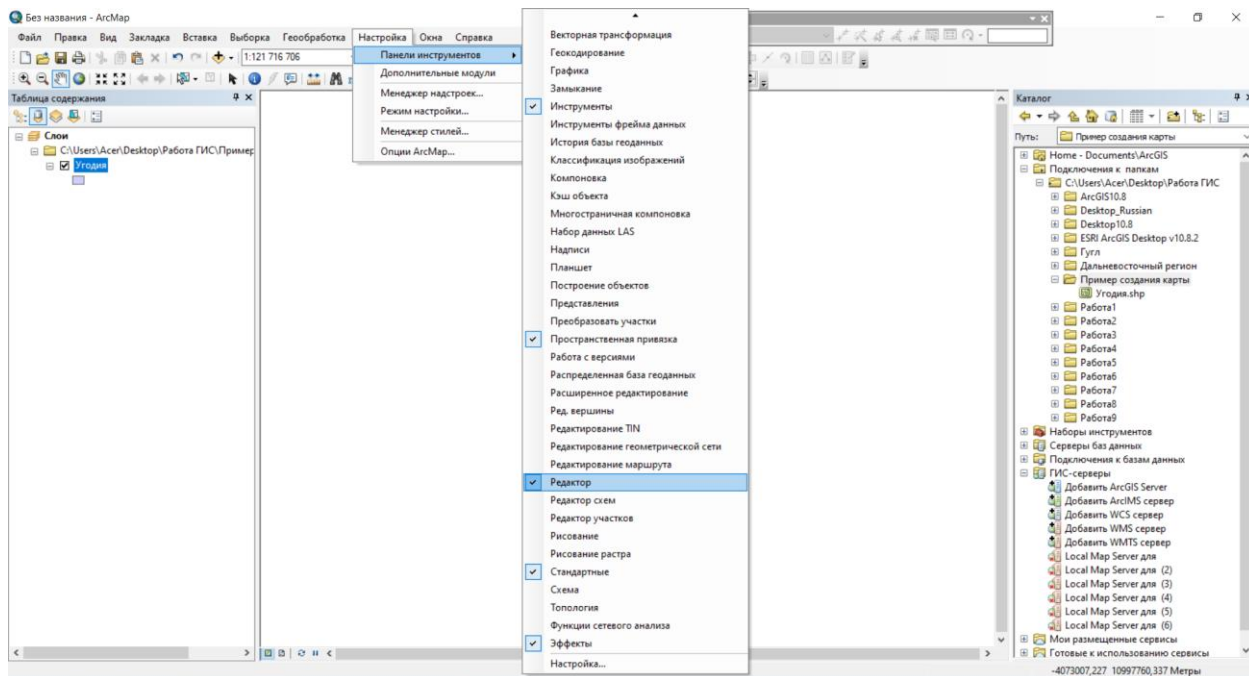
Добавлять поля можно, когда отключён активный режим редактирования

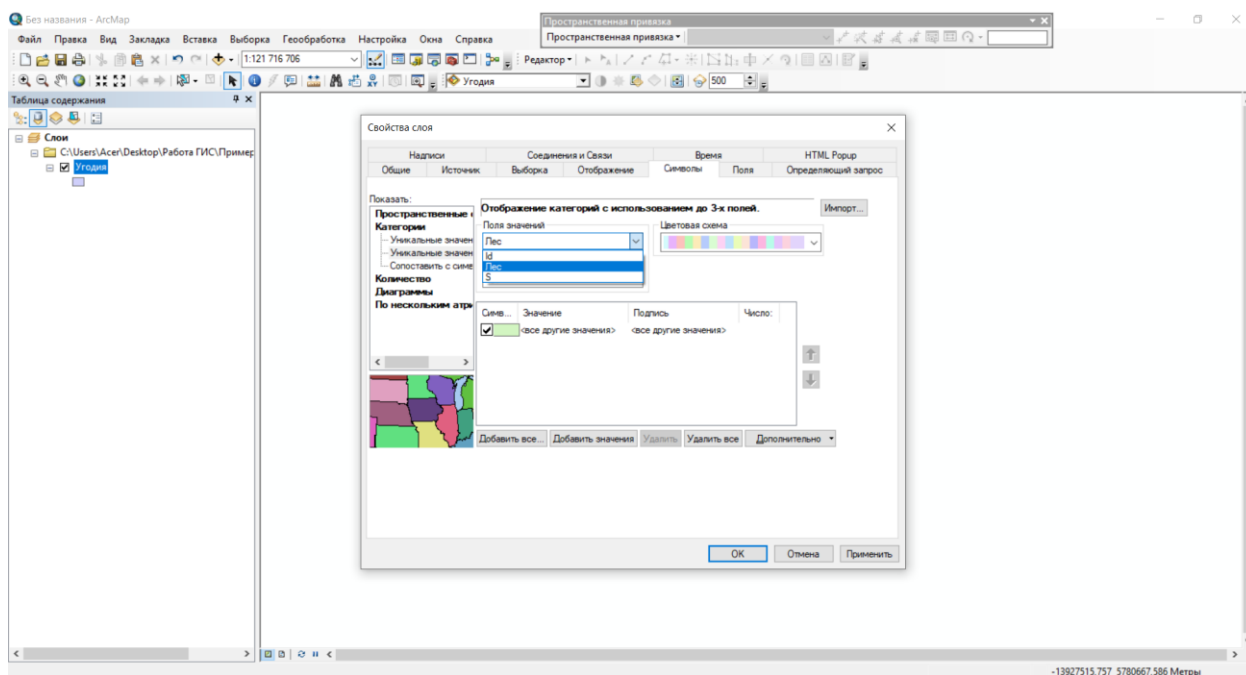
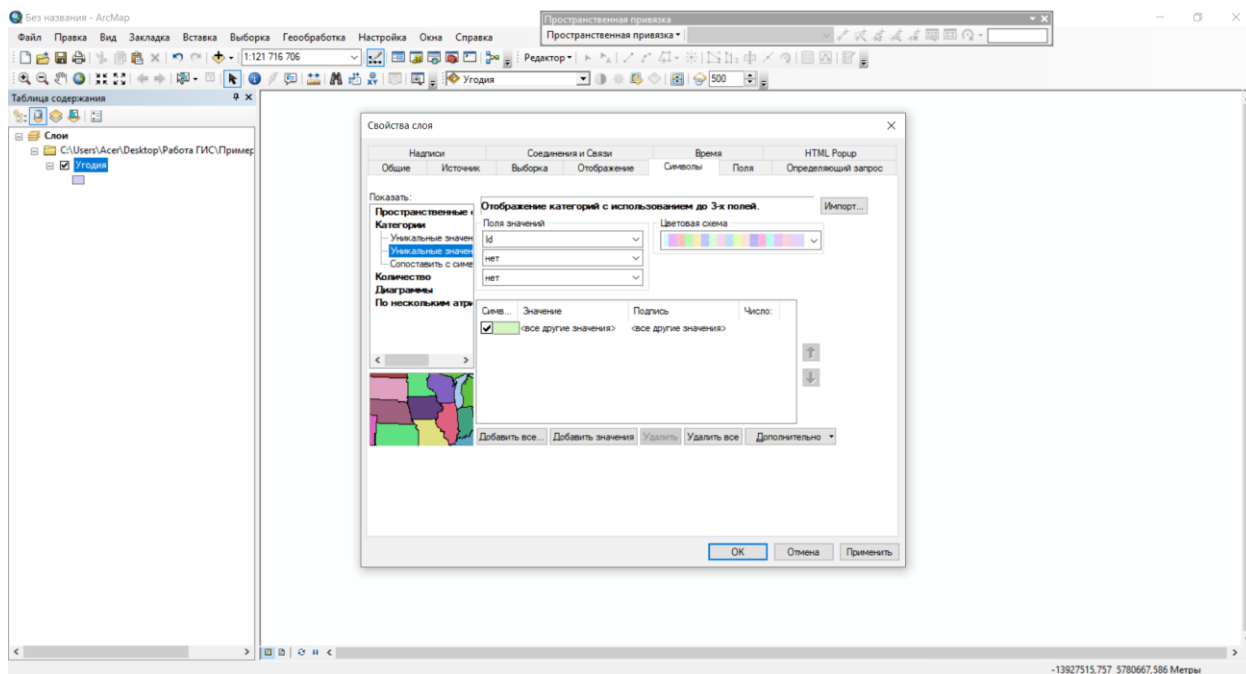


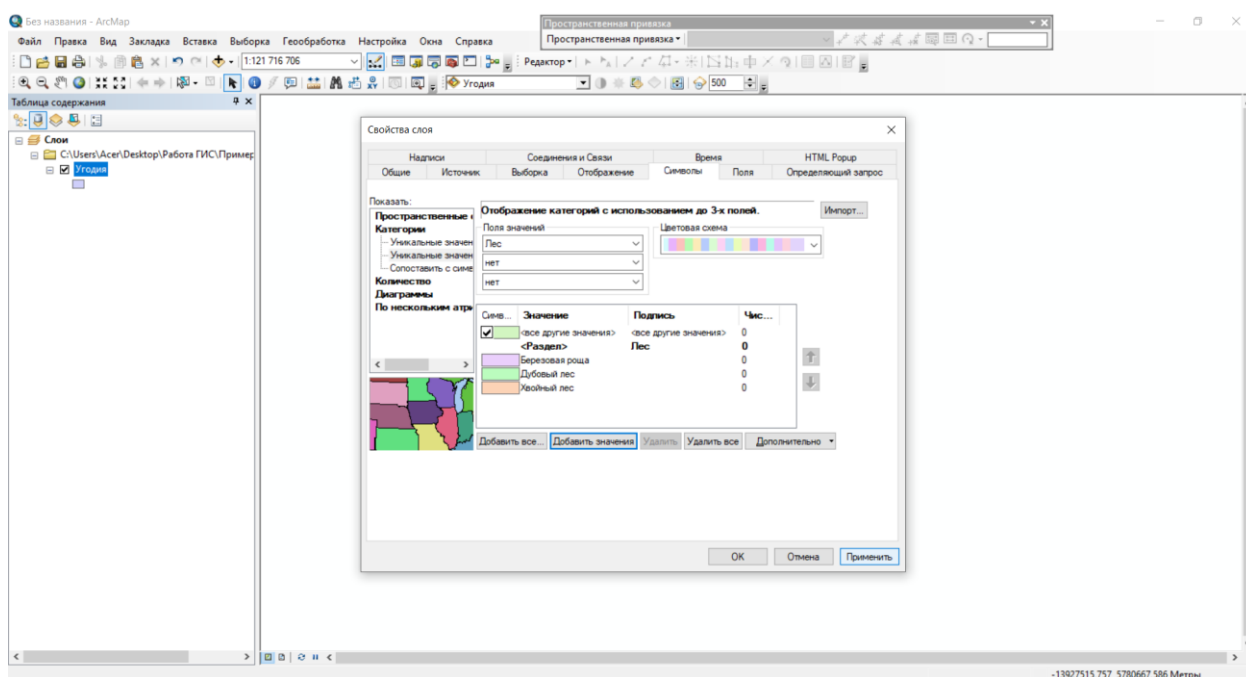
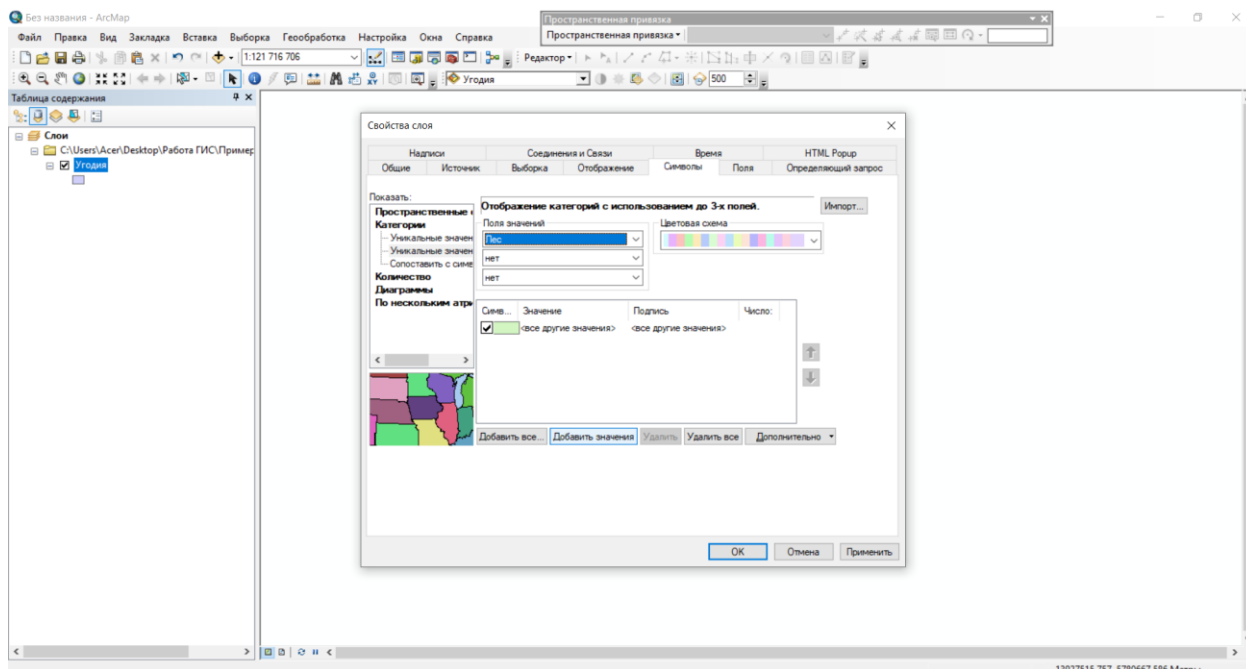
Когда информация содержит текст выбираем соответственный тип, в других в зависимости от данных



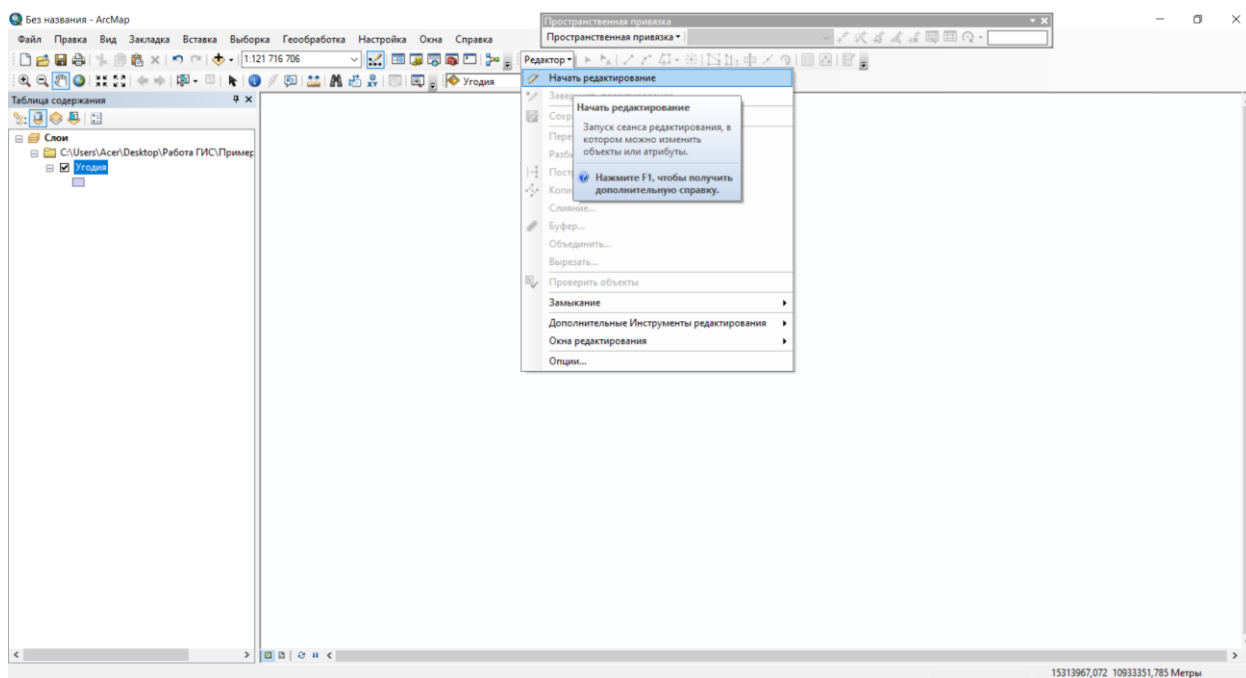
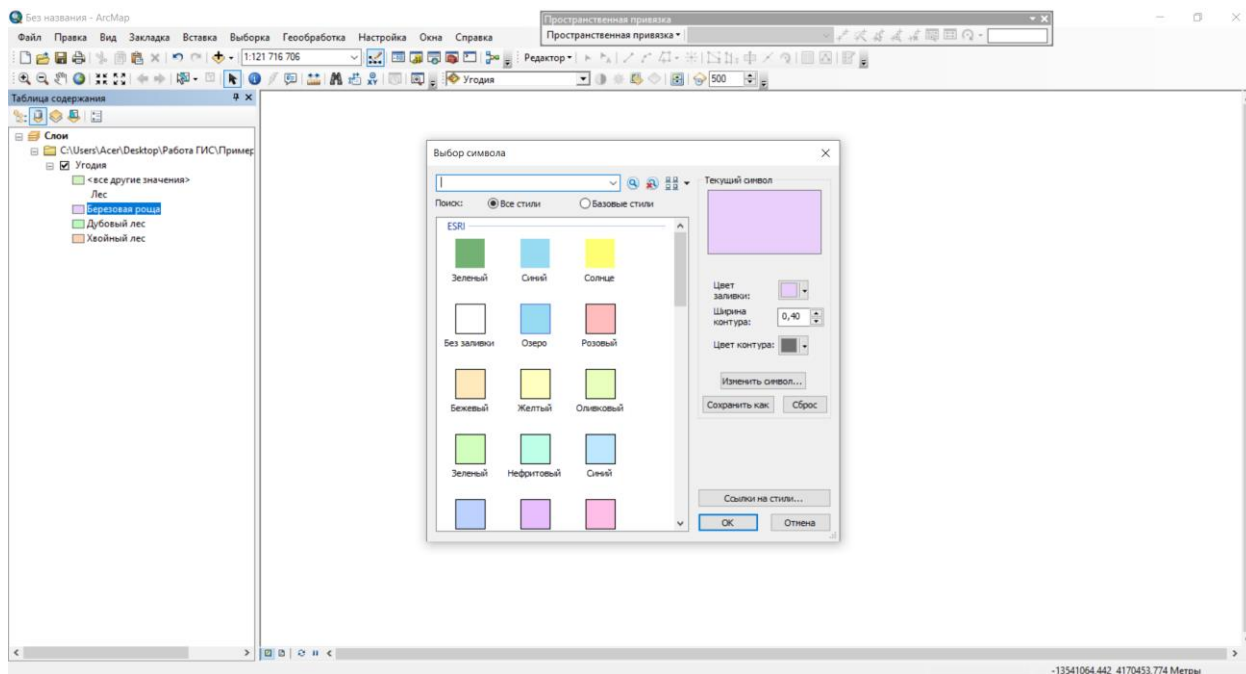


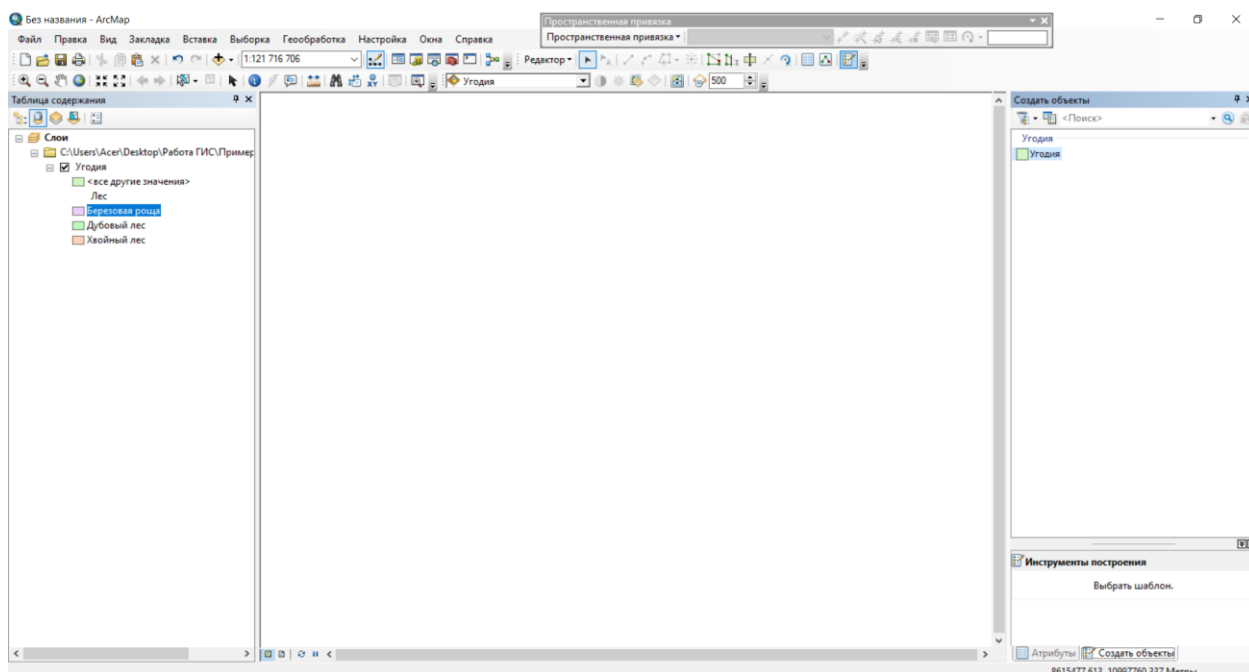
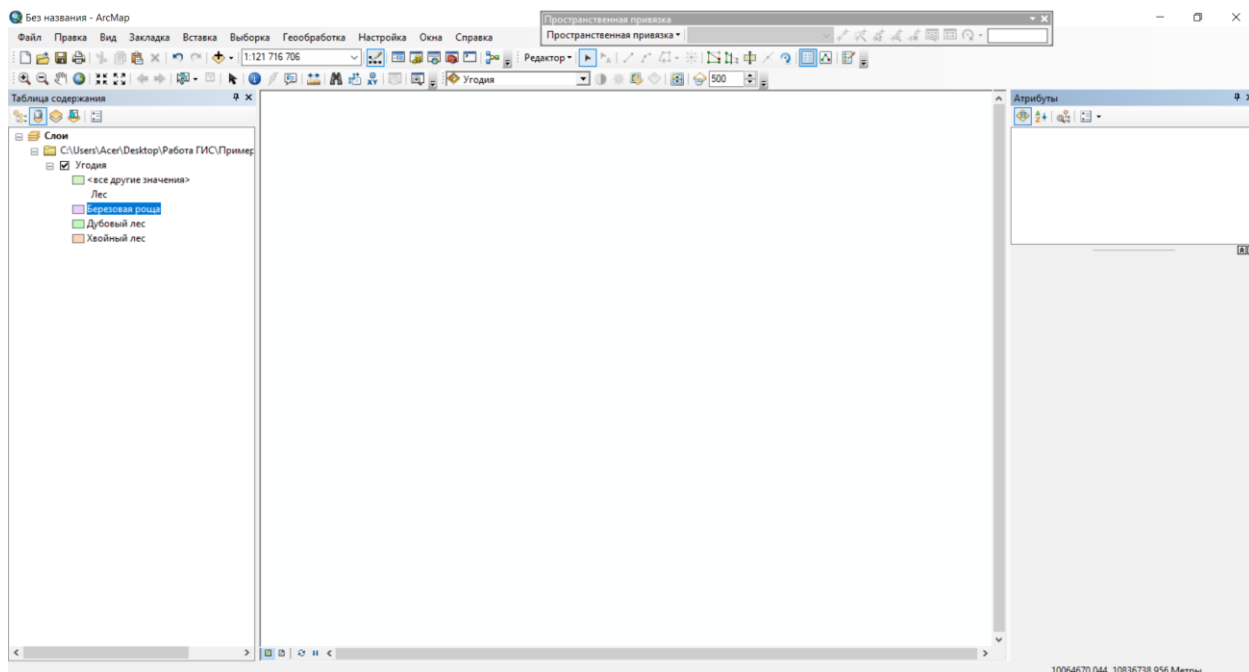




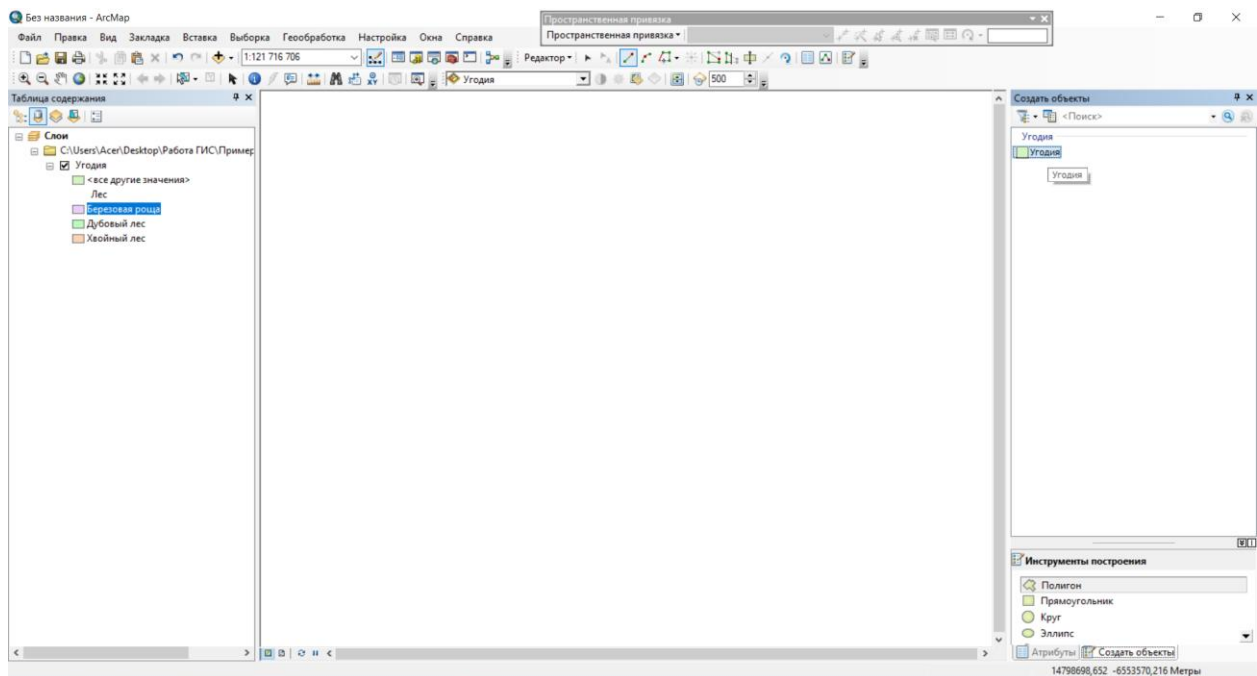


Левой кнопкой, как и правой можно выбрать цвет

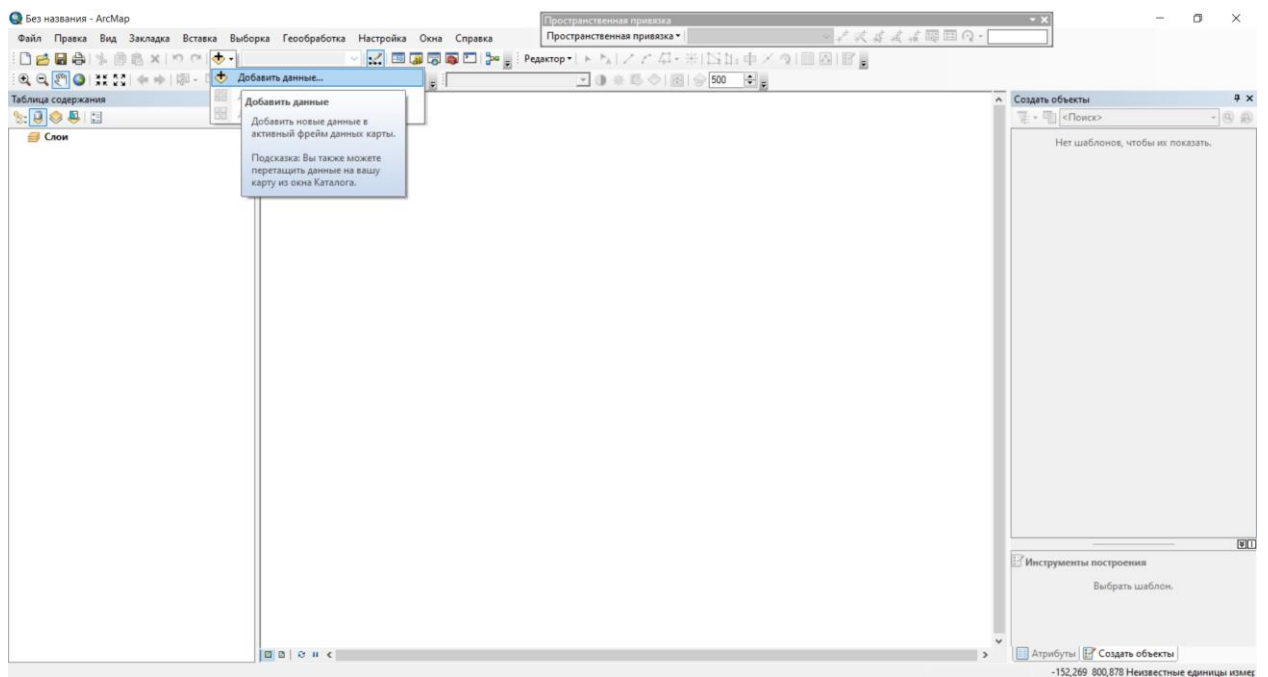


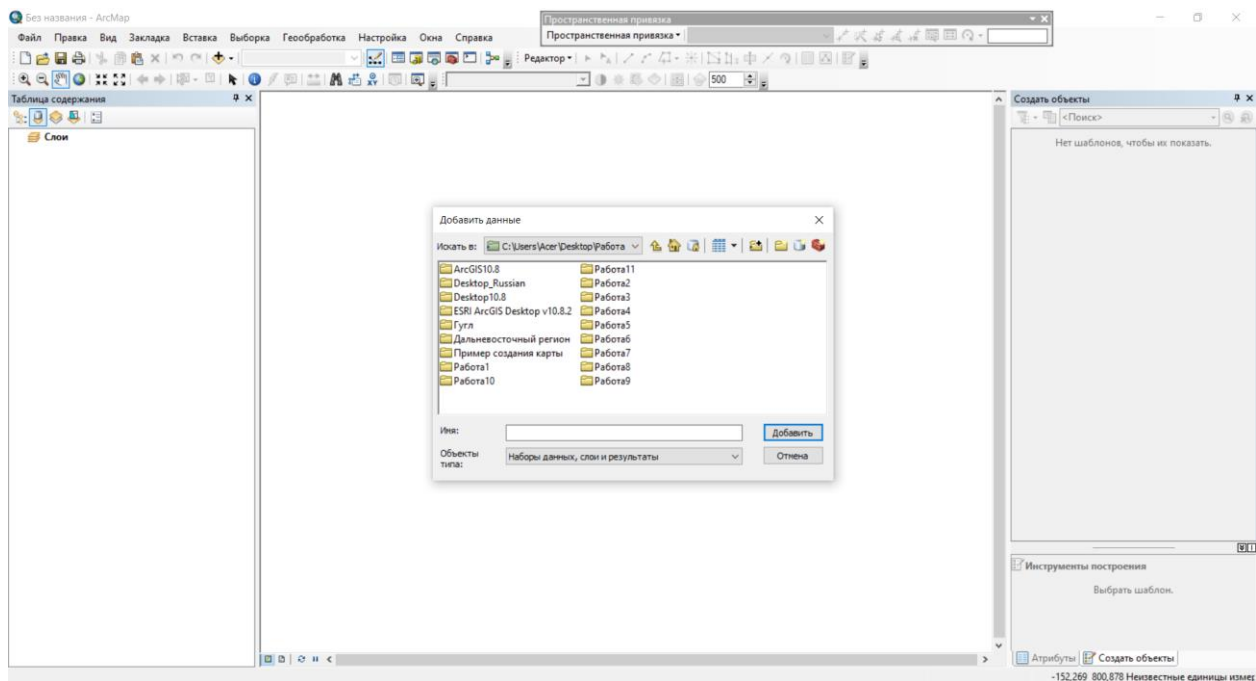
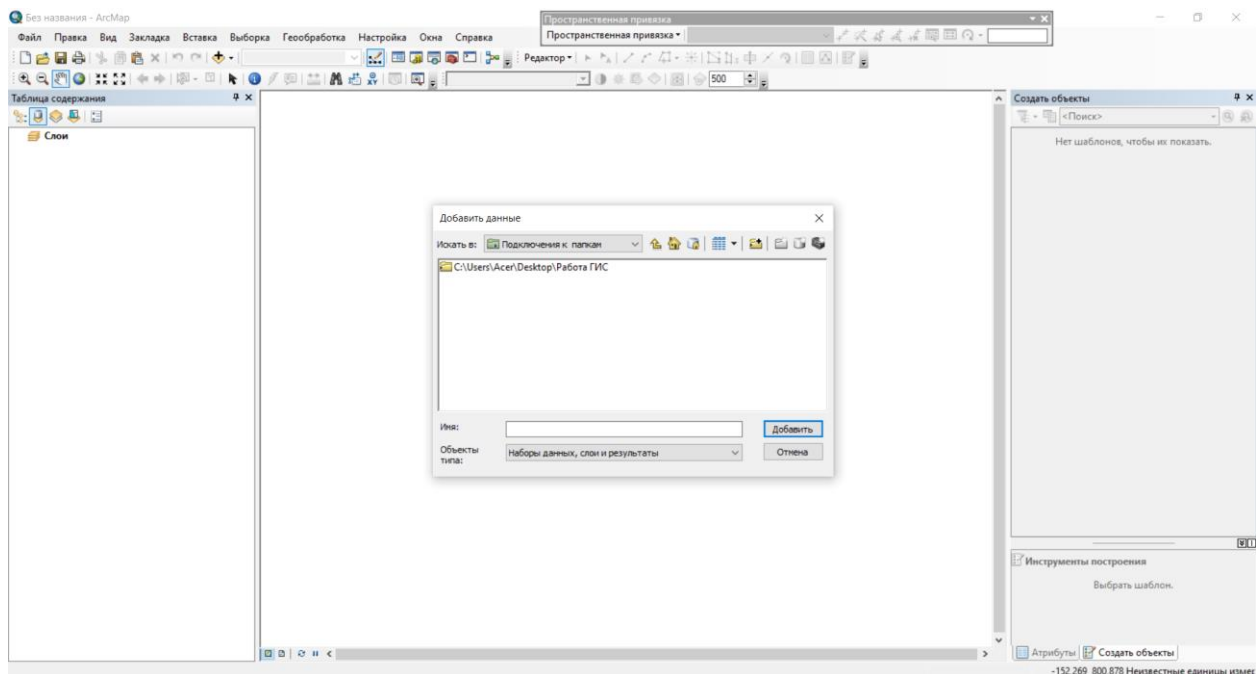


Нажимаем левой кнопкой на значок угодия

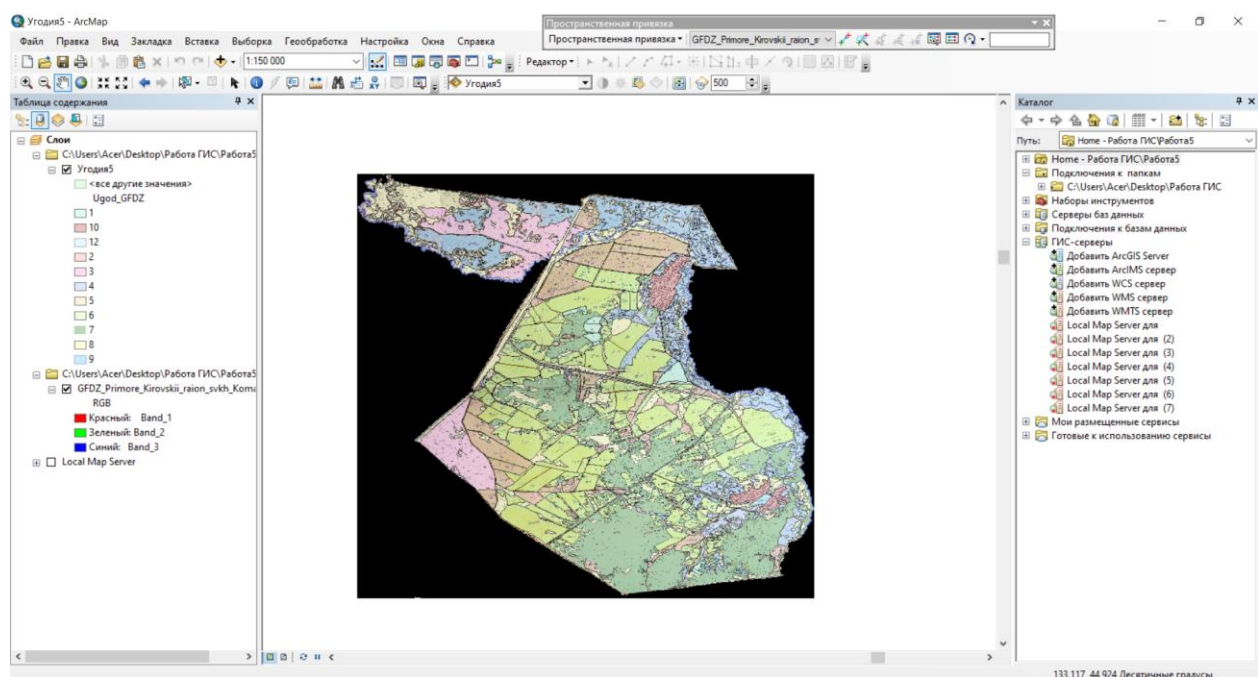
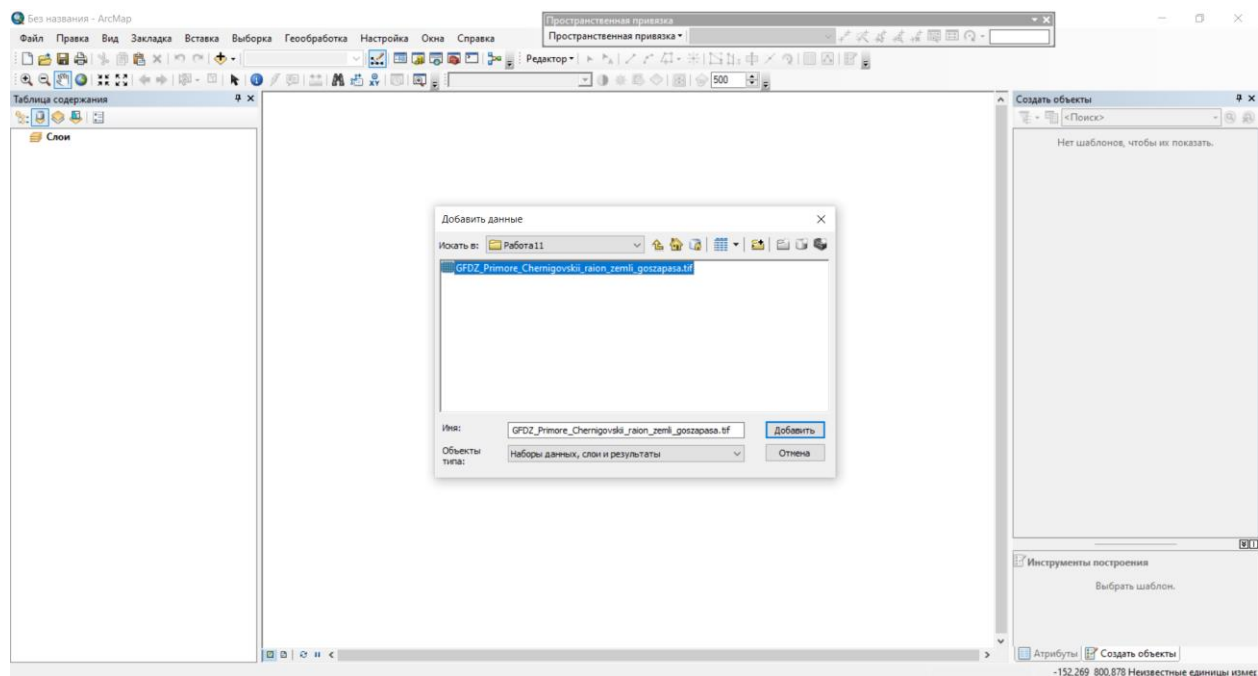


Если нужно добавить готовый рисунок, или ниже выбрать Базовую карту для оцифровки на месте по космоснимку

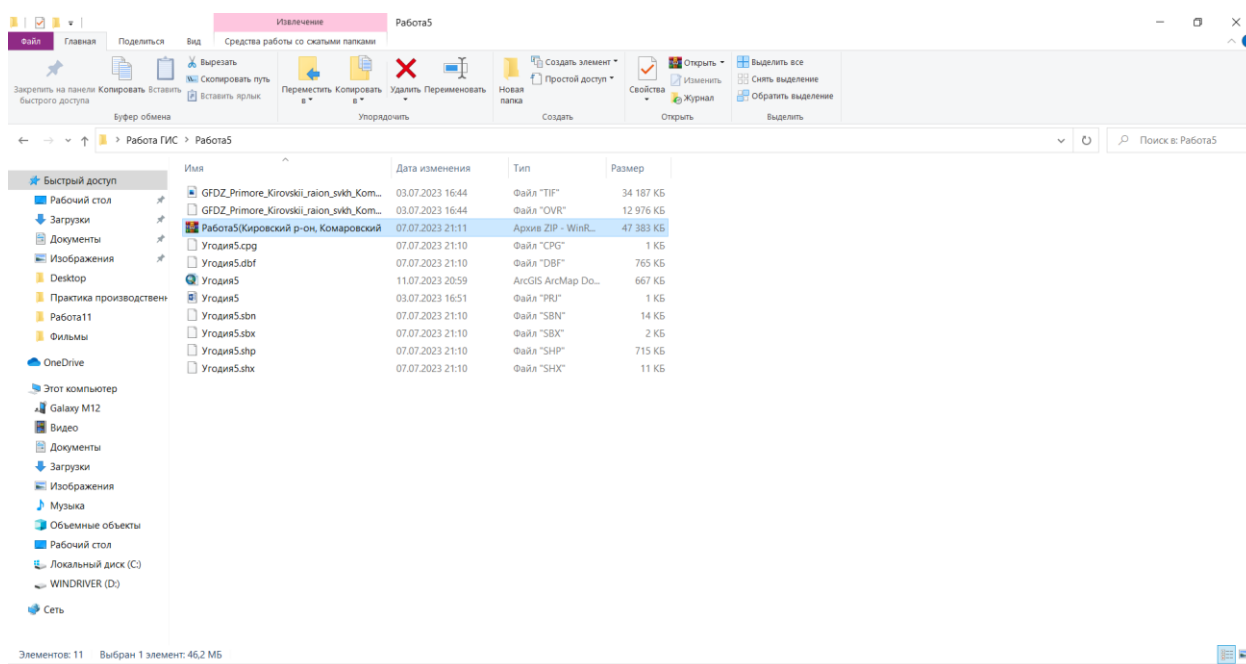




Так выглядит уже привязанный растр в формате TIF(Для ознакомления)



При создании и сохранении в папке работы появляются еще файлы и при передачи файла с картой лучше создавать архив с этими файлами



Сохранение работы

